



# REPORT D'IMPATTO IAL LOMBARDIA

# 2024



# Sommario

<i>Lettera del Presidente</i> .....	4
<b>1. Identità e missione di IAL Lombardia</b> .....	<b>6</b>
<b>2. I bisogni sociali e le nostre azioni</b> .....	<b>12</b>
<i>I bisogni a cui rispondiamo</i> .....	13
<i>Le nostre risposte ogni giorno: educazione, istruzione, formazione e lavoro</i> .....	15
<b>3. La nostra governance e la nostra organizzazione</b> .....	<b>20</b>
<b>4. Le persone di IAL Lombardia</b> .....	<b>27</b>
<b>5. I nostri stakeholder</b> .....	<b>36</b>
<b>6. L'impatto sociale rilevante prodotto da IAL Lombardia</b> .....	<b>40</b>
<i>Attività di formazione professionale di secondo ciclo (IeFP)</i> .....	41
<i>Servizi di apprendistato</i> .....	54
<i>Formazione continua</i> .....	58
<i>Formazione permanente</i> .....	62
<i>I servizi formativi di supporto alle imprese</i> .....	67
<i>I servizi al lavoro</i> .....	68
<b>7. Innovazione e tecnologia al servizio della formazione</b> .....	<b>73</b>
<b>8. IAL Lombardia &amp; Inclusion</b> .....	<b>76</b>
<b>9. L'impegno di IAL Lombardia per la sicurezza e il benessere sul lavoro</b> .....	<b>84</b>
<b>10. IAL Lombardia e l'ambiente</b> .....	<b>87</b>
<b>11. Il nostro contributo agli Obiettivi di Sviluppo Sostenibile</b> .....	<b>90</b>
<b>12. Le risorse economiche al servizio dell'impatto</b> .....	<b>98</b>
<b>13. Comunicare l'impatto: trasparenza, coinvolgimento e valore condiviso</b> .....	<b>102</b>
<b>14. Il moltiplicatore dell'impatto sociale prodotto da IAL Lombardia e il calcolo del SROI</b> ....	<b>105</b>
<i>I nostri primi 70 anni</i> .....	108
<i>Nota Metodologica</i> .....	110

# Lettera del Presidente

## Cari Stakeholder,

è con una certa emozione che vi presentiamo il nostro primo **Report di Impatto**: uno strumento nuovo, che affianca e integra il Bilancio Sociale e che nasce con l'ambizione di restituire, in modo più diretto e tangibile, il valore che insieme generiamo ogni giorno.

In un tempo che cambia rapidamente, e non sempre in modo leggibile, ci siamo chiesti quale sia oggi il nostro compito. E la risposta è la stessa, solo un po' più consapevole: **offrire formazione di qualità, accessibile, radicata nei territori e proiettata sul futuro; costruire percorsi di crescita personale e professionale; tenere aperti i ponti tra scuola e lavoro, tra fragilità e opportunità, tra presente e possibilità.**

Questo Report racconta proprio questo: **1.400 percorsi** attivati, oltre **13.000 persone** formate, quasi **4.000** accompagnate verso nuove **opportunità**. Ma soprattutto racconta storie. Di ragazzi che si sono rimessi in gioco. Di lavoratori che hanno riqualificato le proprie **competenze**. Di aziende che hanno investito sulle persone. Di comunità che hanno trovato nella formazione una leva di inclusione, coesione e sviluppo.

Dietro ai numeri, ci sono le **scelte**. E dietro alle scelte, ci siete voi: partner, istituzioni, colleghi e colleghe, cittadini. Il vostro impegno quotidiano, il vostro sguardo critico, il vostro sostegno. Per questo il Report non è solo un documento: è un **patto**. Un modo per dire che vogliamo essere trasparenti, sì, ma anche aperti. Che siamo disponibili a **confrontarci**, a migliorare, a cambiare. Che sentiamo la responsabilità di esserci—non semplicemente di funzionare.

Per il 2025 abbiamo molti progetti: rafforzare l'offerta di percorsi gratuiti per **disoccupati e imprese**; investire nell'inclusione sociale e nella cooperazione internazionale; ma soprattutto continuare a costruire **senso nel cambiamento**. Un grazie sincero a tutte le persone di IAL Lombardia: siete voi il nostro impatto.

Con stima e fiducia,

**Matteo Berlanda**  
Presidente – IAL Lombardia





**1**

# Identità e missione di IAL Lombardia

## IDENTITÀ E MISSIONE

La missione di **IAL Lombardia** (Innovazione Apprendimento Lavoro Lombardia srl Impresa Sociale), è **promuovere una formazione efficace, accessibile e di qualità per tutti**, in linea con l'evoluzione della società e del mercato del lavoro.

Il nostro obiettivo è creare un sistema di **tutele** che supporti la crescita personale e professionale, dentro e fuori i luoghi di lavoro. Questa visione si inserisce in un modello di **welfare**

**attivo**, che valorizza il ruolo degli attori sociali e promuove la **bilateralità**, ovvero il dialogo e la collaborazione tra imprese, lavoratori e istituzioni per un futuro più equo e sostenibile.

In particolare, realizziamo servizi formativi e per il lavoro con una logica integrata, tenendo in considerazione le esigenze reali delle persone, delle imprese e dei territori, al fine di sviluppare al massimo le possibilità di **crescita delle persone**.



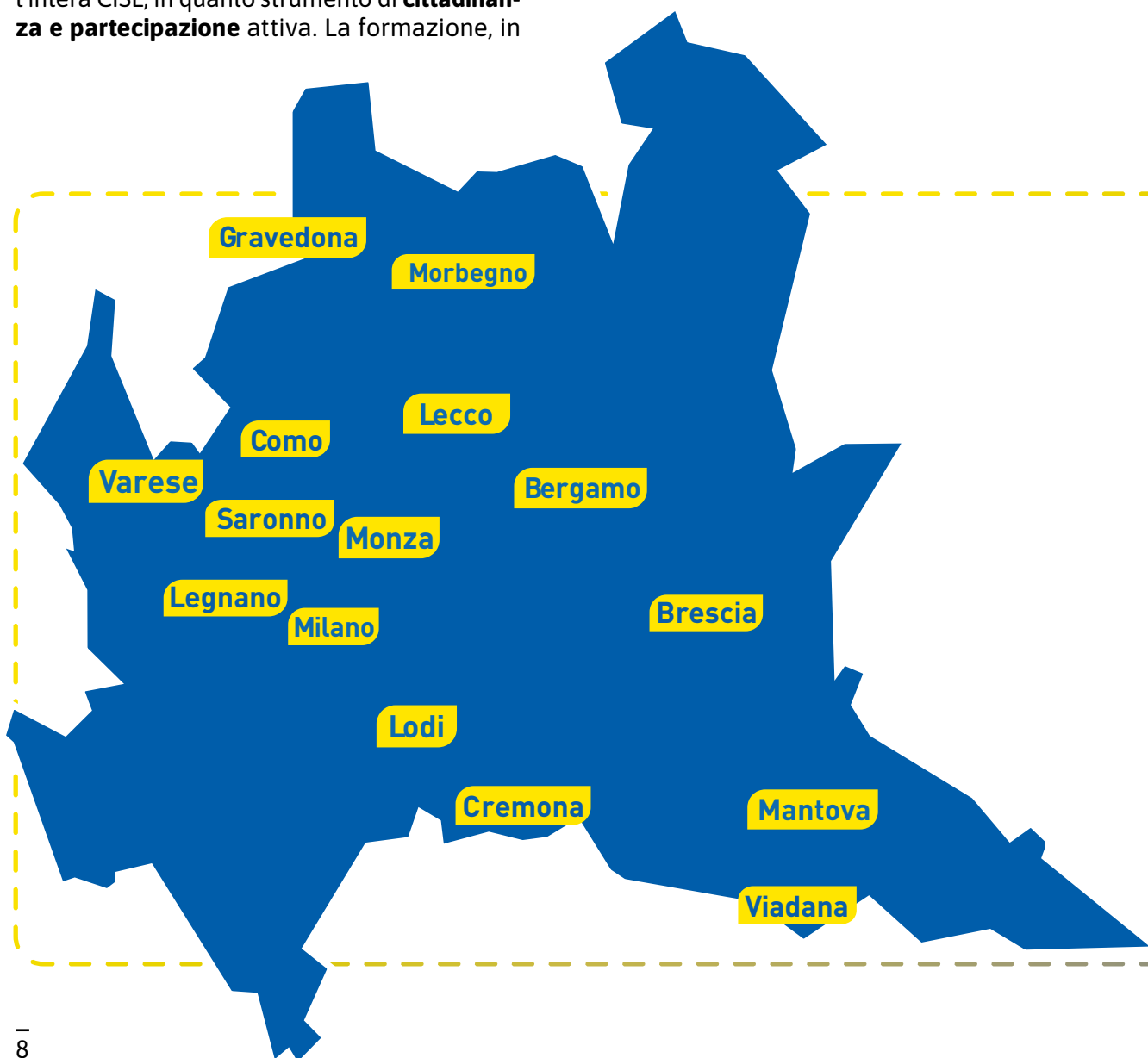
## UN IMPEGNO CHE ARRIVA DA LONTANO

Lo **IAL** è stato fondato nel **1955** come ente della **CISL**, con l'obiettivo di offrire formazione, qualificazione e aggiornamento professionale, culturale e sociale a lavoratori di tutte le età, sia giovani che adulti. Fin dalla sua nascita, si è distinto per un forte impegno nella promozione del lavoro di qualità, valorizzando i principi di **autonomia, dignità e libertà** della persona.

Il lavoro rappresenta una priorità assoluta per l'intera CISL, in quanto strumento di **cittadinanza e partecipazione** attiva. La formazione, in

particolare, costituisce un pilastro fondamentale per elevare la qualità del lavoro e la vita delle persone.

**IAL Lombardia srl Impresa Sociale**, attiva dal 2010 nel campo della **formazione professionale, continua e permanente**, prosegue e valorizza l'attività dell'ente di formazione accreditato IAL CISL Lombardia, operativo fin dal 1955.



## UNA PRESENZA CAPILLARE IN TUTTA LA LOMBARDIA

IAL Lombardia presenta una sede principale a Sesto San Giovanni (MI), Viale Fulvio Testi 42, oltre a **15 unità locali** dislocate in 11 delle 12 province del territorio lombardo: Bergamo, Brescia, Como, Cremona, Gravedona ed Uniti, Lecco, Legnano, Lodi, Mantova, Monza, Milano, Morbegno, Saronno, Varese, Viadana.



<b>IAL Bergamo:</b> Via Carnovali 88/A – Bergamo	 <a href="mailto:sede.bergamo@ialombardia.it">sede.bergamo@ialombardia.it</a>
<b>IAL Brescia:</b> Viale Castellini, 7 – Brescia	 <a href="mailto:sede.brescia@ialombardia.it">sede.brescia@ialombardia.it</a>
<b>IAL Como:</b> Via Clerici, 1 – Camnago-Volta (CO)	 <a href="mailto:sede.como@ialombardia.it">sede.como@ialombardia.it</a>
<b>IAL Cremona:</b> Via Dante, 121 – Cremona	 <a href="mailto:sede.cremona@ialombardia.it">sede.cremona@ialombardia.it</a>
<b>IAL Gravedona:</b> Via V. Veneto, 1 – Gravedona ed Uniti (CO)	 <a href="mailto:sede.gravedona@ialombardia.it">sede.gravedona@ialombardia.it</a>
<b>IAL Lecco:</b> Via Besonda, 11 – Lecco	 <a href="mailto:sede.lecco@ialombardia.it">sede.lecco@ialombardia.it</a>
<b>IAL Legnano:</b> Via Renato Cuttica, 1 – Legnano (MI)	 <a href="mailto:sede.legnano@ialombardia.it">sede.legnano@ialombardia.it</a>
<b>IAL Lodi:</b> P. le G. Forni, 1 – Lodi	 <a href="mailto:sede.lodi@ialombardia.it">sede.lodi@ialombardia.it</a>
<b>IAL Mantova:</b> Via Torelli, 10 – Mantova	 <a href="mailto:sede.mantova@ialombardia.it">sede.mantova@ialombardia.it</a>
<b>IAL Monza:</b> Via Dante, 17 – Monza	 <a href="mailto:sede.monza@ialombardia.it">sede.monza@ialombardia.it</a>
<b>IAL Milano:</b> Viale Fulvio Testi, 42 – Sesto S. Giovanni (MI)	 <a href="mailto:sede.milano@ialombardia.it">sede.milano@ialombardia.it</a>
<b>IAL Morbegno:</b> Via Stelvio, 86 – Morbegno (SO)	 <a href="mailto:sede.morbegno@ialombardia.it">sede.morbegno@ialombardia.it</a>
<b>IAL Saronno:</b> Via Marx, 1 / piazza Borella, 4 – Saronno (VA)	 <a href="mailto:sede.saronno@ialombardia.it">sede.saronno@ialombardia.it</a>
<b>IAL Varese:</b> Via Bernardino Luini, 8 – Varese (VA)	 <a href="mailto:sede.varese@ialombardia.it">sede.varese@ialombardia.it</a>
<b>IAL Viadana:</b> Via Garibaldi, 50 – Viadana (MN)	 <a href="mailto:sede.viadana@ialombardia.it">sede.viadana@ialombardia.it</a>

## AL SERVIZIO DELLE PERSONE

IAL Lombardia opera per migliorare le condizioni di lavoro e di vita delle seguenti categorie di persone:

I BENEFICIARI DEL NOSTRO LAVORO	COME ABBIAMO AIUTATO	CON QUALI OBIETTIVI OPERIAMO
<b>GIOVANI</b>	Abbiamo offerto progetti di <b>Istruzione e Formazione Professionale (leFP)</b> e <b>apprendistato</b>	<ul style="list-style-type: none"> <li>· realizzare un maggiore <b>allineamento tra formazione-lavoro</b></li> <li>· <b>facilitare l'accesso al lavoro</b></li> <li>· <b>ridurre la disoccupazione giovanile</b></li> <li>· <b>contrastare l'emigrazione giovanile</b></li> </ul>
<b>LAVORATORI</b>	Abbiamo offerto progetti di <b>formazione continua finanziata</b>	<ul style="list-style-type: none"> <li>· <b>migliorare le competenze dei lavoratori</b></li> <li>· aumentare l'<b>adattabilità</b> professionale e l'<b>avanzamento di carriera</b> dei lavoratori</li> </ul>
<b>FASCE VULNERABILI</b>	Abbiamo offerto <b>progetti di formazione e programmi di inclusione e orientamento</b>	<ul style="list-style-type: none"> <li>· <b>favorire l'empowerment</b> delle persone;</li> <li>· <b>aumentare l'accesso a opportunità lavorative</b></li> <li>· <b>ridurre le disuguaglianze</b></li> </ul>
<b>DISOCCUPATI</b>	Abbiamo offerto progetti di <b>formazione permanente e servizi per il lavoro</b>	<ul style="list-style-type: none"> <li>· <b>migliorare le competenze dei lavoratori disoccupati</b></li> <li>· promuovere il <b>reinserimento lavorativo</b></li> <li>· favorire l'acquisizione di <b>maggiori competenze spendibili nel mercato del lavoro</b></li> <li>· <b>ridurre la disoccupazione</b></li> </ul>
<b>IMPRESE</b>	Abbiamo offerto <b>progetti di formazione mirata per la forza lavoro esistente e futura</b>	<ul style="list-style-type: none"> <li>· <b>ridurre il mismatch delle competenze</b> tra domanda e offerta di lavoro</li> <li>· <b>aumentare la produttività del lavoro</b></li> <li>· <b>potenziare le capacità di innovazione</b> dei lavoratori</li> </ul>





**2**

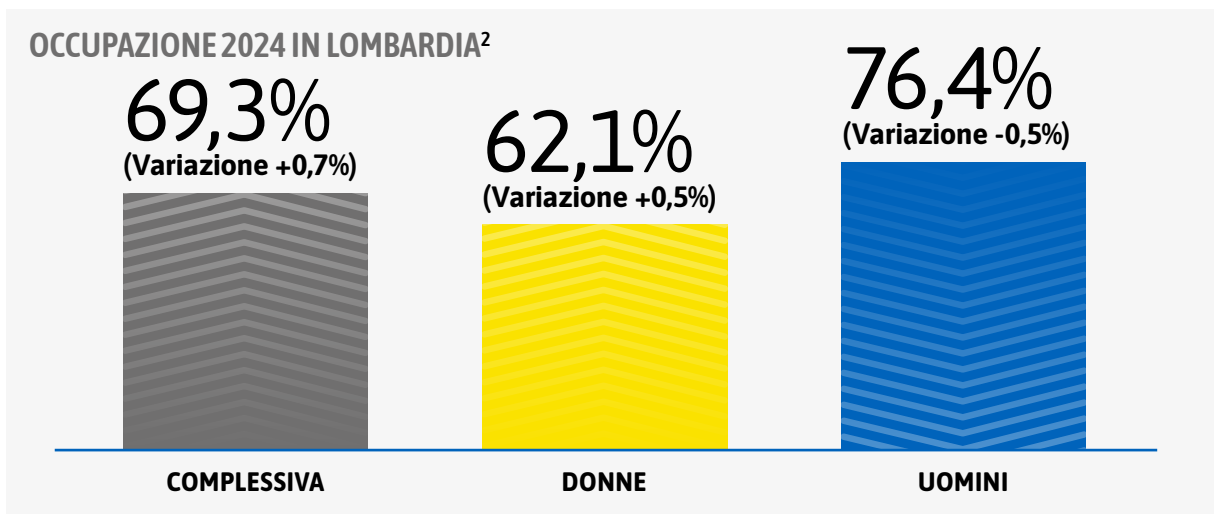
## **I bisogni sociali e le nostre azioni**

## I bisogni a cui rispondiamo

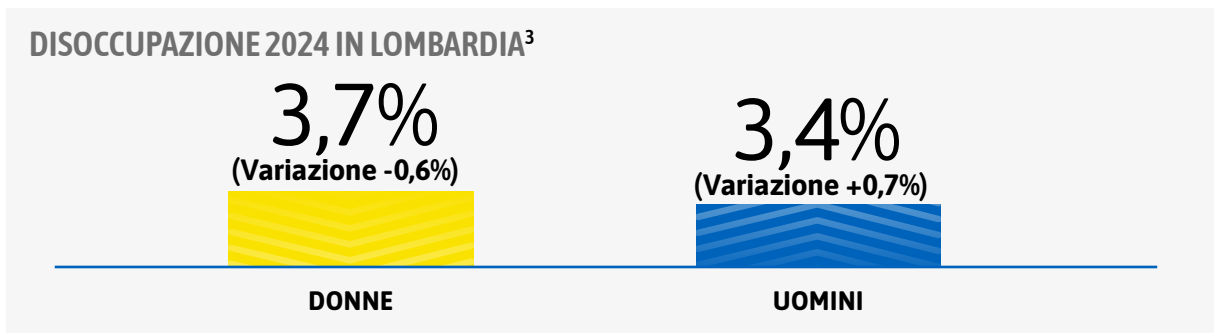
L'attività di IAL Lombardia genera un **impatto sociale significativo**, soprattutto alla luce delle criticità che caratterizzano il mercato del lavoro lombardo. In particolare:

- **La Lombardia si caratterizza per un'economia solida, ma con una crescita contenuta e in rapida trasformazione.** Nel 2024, l'occupazione ha registrato un incremento dello **0,7%** (**4.535.000 unità**), un dato positivo, ma **inferiore alla media nazionale**. Questa dinamica rende prioritario incentivare lo sviluppo occupazionale nella regione<sup>1</sup>.

**Di seguito, i principali indicatori che evidenziano tale fase di stagnazione:**



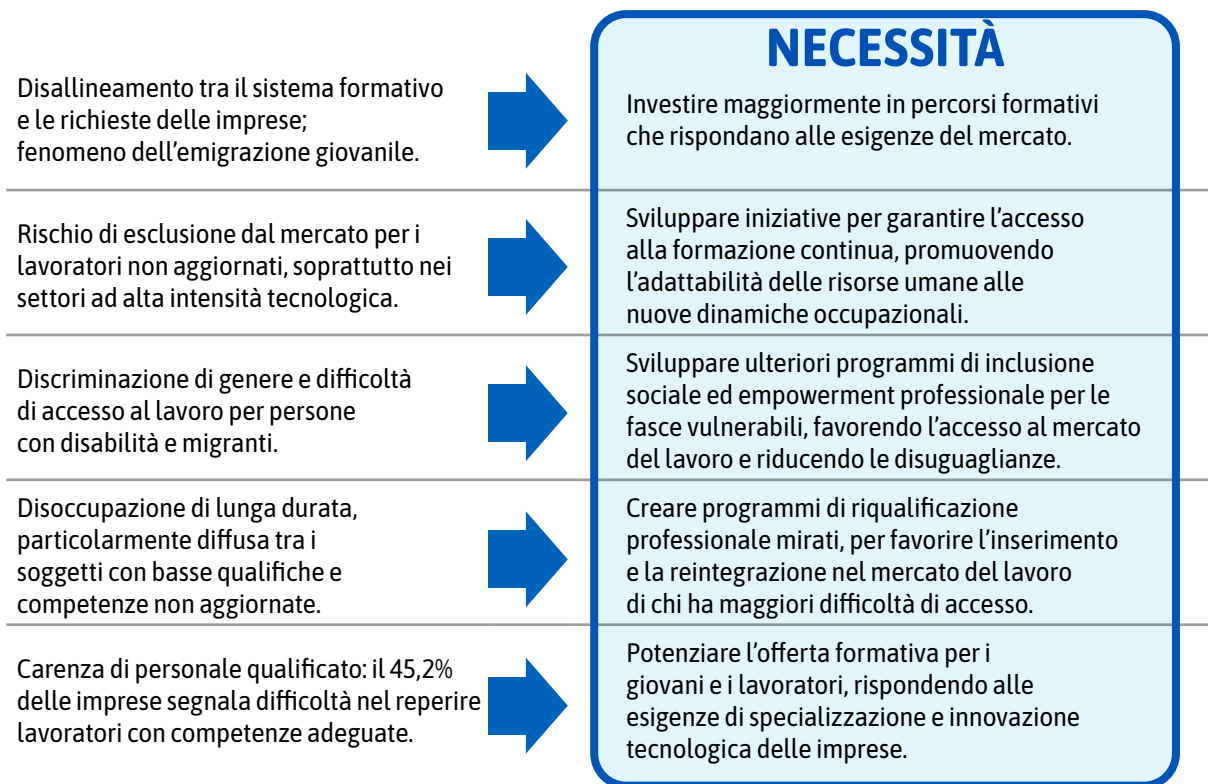
- **La disoccupazione in Lombardia è ai minimi storici**, (pari al **3,6%** - 166,8 mila unità - e inferiore rispetto alla media nazionale del 7,7%), **ma persistono importanti criticità per specifiche fasce di lavoratori.** In un mercato del lavoro sempre più complesso, diventa quindi **fondamentale consolidare questi risultati.** Di seguito i principali dati di tale **tendenza:**



- **In Lombardia persiste un problema riguardante l’inserimento dei giovani nel mercato del lavoro.** Nonostante alcuni segnali positivi, come la riduzione dei giovani NEET (15-29 anni) – passati dal 14,7% nel 2019 al 10,6% nel 2023 – e un aumento del 24% nelle assunzioni under 30, il **tasso di disoccupazione giovanile** rimane preoccupante. **Con un valore del 15,4%, supera infatti la media europea (14,5%)<sup>4</sup>.**
- Un ulteriore aspetto è rappresentato dalle **difficoltà riscontrate dalle imprese lombarde nel trovare personale con le competenze richieste.** Questo evidenzia un disallineamento tra formazione e domanda del mercato, che limita le opportunità occupazionali nonostante la crescente domanda di lavoro. **Inoltre, la costante evoluzione di molti settori economici regionali richiede competenze sempre più specializzate, rendendo necessaria una continua riqualificazione della forza lavoro per rispondere alle dinamiche del mercato.**

## I PRINCIPALI PROBLEMI DEI GIOVANI E DEI LAVORATORI LOMBARDI DI FRONTE AL NUOVO MERCATO DEL LAVORO SU CUI IAL LOMBARDIA AGISCE OGNI GIORNO

*In un mercato del lavoro in rapida evoluzione, dove le competenze rischiano di diventare obsolete in breve tempo, la formazione deve sapersi rinnovare costantemente per rispondere alle esigenze emergenti per il bene dei lavoratori e delle imprese*



## Le nostre risposte ogni giorno: educazione, istruzione, formazione e lavoro

In un mercato del lavoro caratterizzato da **ingenti trasformazioni** tecnologiche, evoluzioni settoriali e **squilibri** tra domanda e offerta di lavoro, IAL Lombardia, anche nel 2024, si è posto come attore-chiave nel **contrasto alle criticità del mercato del lavoro lombardo**, agendo su più fronti per **ridurre la disoccupazione, contrastare il fenomeno NEET e rispondere alla crescente domanda di competenze specializzate**, intervenendo con **progetti formativi mirati e servizi per il lavoro ad alto impatto sulle persone e sul sistema economico**. In particolare, le attività realizzate da IAL Lombardia sono le seguenti:

- formazione **professionale secondaria**,
- **apprendistato**,
- **formazione permanente**,
- **formazione continua**,
- **servizi al lavoro**.

L'obiettivo del nostro operato è **permettere ai giovani di acquisire competenze fondamentali per il loro ingresso nel mercato del lavoro e alle persone già adulte di riqualificarsi o approfondire continuamente le proprie competenze**. In questo contesto, IAL Lombardia effettua anche attività propedeutiche di formazione del proprio personale docente, collabora con le istituzioni e stringe partnership funzionali allo sviluppo delle persone.

Infatti, ogni giorno operiamo per:

- **supportare i giovani** nell'ingresso nel mondo del lavoro con **percorsi formativi mirati** ai fabbisogni occupazionali e professionali;
- **accompagnare i lavoratori** nello sviluppo delle competenze **lungo l'intero percorso professionale**;
- **offrire formazione gratuita** per occupati e **disoccupati**, grazie anche all'accesso a finanziamenti pubblici e privati;
- **fornire servizi personalizzati per il lavoro, con interventi di orientamento, aggiornamento e riqualificazione per affrontare al meglio le transizioni professionali**.

IAL Lombardia è anche un operatore accreditato da **Regione Lombardia** per:

- **Servizi di Istruzione e Formazione Professionale** (Sezione A e B);
- **Servizi di orientamento e accompagnamento al lavoro**.

Infine, siamo parte di una **rete nazionale** composta da **15 società regionali** (tutte **imprese sociali** partecipate da **IAL Nazionale Srl Impresa Sociale**), un network che garantisce una **presenza capillare** sul territorio e la condivisione di **valori, strategie e governance partecipativa**.



## IL NOSTRO MODELLO DISTINTIVO DI CREAZIONE DELL'IMPATTO AL SERVIZIO DEL LAVORO E DELLE PERSONE

IAL Lombardia si distingue per un modello distintivo ad alto impatto sociale, caratterizzato dai seguenti aspetti strettamente integrati tra loro:

- **persona al centro**;
- **promozione dell'inclusione e dei diritti di tutela e di cittadinanza**;
- **contrasto alle disuguaglianze**, valorizzando i talenti di ciascuno e offrendo strumenti concreti per affrontare il futuro con consapevolezza e autonomia;
- **formazione su misura e ad alto contenuto teorico-pratico** con una forte componente laboratoriale;
- **flessibilità dei progetti formativi** grazie a percorsi modulari e finanziamenti accessibili;
- **accompagnamento al lavoro**, dall'orientamento al follow-up post-inserimento;
- **presenza di solide reti territoriali**, rafforzate da collaborazioni con enti pubblici, privati e terzo settore.

### LE ATTIVITÀ AD ALTO IMPATTO SOCIALE SVOLTE DA IAL LOMBARDIA NEL 2024

ATTIVITÀ DI EDUCAZIONE, ISTRUZIONE, FORMAZIONE E LAVORO	ATTIVITÀ DI SUPPORTO: FORMAZIONE PER IL PERSONALE DOCENTE E COLLABORAZIONI CON ENTI DEL TERRITORIO
Progetti di formazione extrascolastica, universitaria, post-universitaria, continua e di aggiornamento	Progetti di formazione e aggiornamento del personale direttivo e docente
Progetti di qualificazione e riqualificazione professionale per giovani, adulti, occupati e non occupati	Attività di ricerca in partnership con istituzioni ed enti sia pubblici che privati
Iniziative a supporto della salute e sicurezza sul lavoro	Progettazione, realizzazione e fornitura di prodotti e servizi per l'e-learning
Servizi per l'orientamento, l'inserimento o il reinserimento lavorativo	Elaborazione di studi e materiale didattico
Progetti di integrazione sociale di migranti e detenuti	Partecipazione ad eventi ed attività di formazione promossi da enti partner
Attività di formazione internazionali	
Attività culturali, ricreative e di interesse sociale	

IN PARTICOLARE...

**CONTRO IL GRAVE PROBLEMA DEL MISMATCH  
OCCUPAZIONALE E QUINDI DELLA CARENZA DI PERSONALE  
REGISTRATA DALLE IMPRESE IN ALCUNI SETTORI**

1

*IAL Lombardia anche nel 2024 ha risposto con:*

- **percorsi di Istruzione e Formazione Professionale, formando figure professionali in settori strategici pronte per l'inserimento immediato nelle imprese;**
- **strette collaborazioni con le imprese** per definire programmi formativi che rispondano alle reali necessità produttive, riducendo così il divario tra formazione e lavoro;
- **percorsi di Apprendistato**, per avvicinare i giovani al mondo del lavoro e contrastare la dispersione formativa.

**IAL Lombardia è intervenuta a sostegno della preparazione di figure qualificate in settori strategici per l'economia regionale, come ristorazione, meccanica, benessere, produzione alimentare, grafica e servizi di promozione e accoglienza, con percorsi teorico-pratici allineati alle necessità delle imprese in grado di formare professionisti pronti a inserirsi in contesti dinamici, sostenendo al contempo la crescita competitiva di questi settori.**

**CONTRO LA DISOCCUPAZIONE DEI GIOVANI  
E IL FENOMENO DEI NEET**

2

*IAL Lombardia anche nel 2024 ha risposto con:*

- **percorsi dedicati ai giovani** per formare competenze tecniche e soft skills al fine di **umentarne l'occupabilità e ridurre il rischio di inattività;**
- **iniziative di orientamento e riattivazione** per contrastare l'abbandono scolastico e reintegrare i NEET in percorsi formativi o lavorativi;
- **collaborazioni con aziende e istituzioni per creare opportunità di primo impiego.**

### CONTRO LA NON OCCUPAZIONE DEI LAVORATORI, LA RAPIDA OBSOLESCENZA PROFESSIONALE E LA DISOCCUPAZIONE DI LUNGA DURATA

3

*IAL Lombardia anche nel 2024 ha risposto con:*

- **progetti di Formazione continua**, finanziata da fondi regionali e nazionali, per garantire **l'adattabilità dei lavoratori ai nuovi processi produttivi**;
- **progetti di Formazione permanente e politiche attive del lavoro**, con servizi di **ricolloccamento e riqualificazione per disoccupati e lavoratori in transizione**;
- **progetti specifici dedicati alle categorie più vulnerabili**, tra cui **persone con disabilità e migranti**, promuovendo inclusione e pari opportunità.

### CONTRO LA CARENZA DI LAVORATORI QUALIFICATI DELLE IMPRESE LOMBARDE IN ALCUNI SPECIFICI COMPARTI

4

*IAL Lombardia anche nel 2024 ha risposto con:*

- **corsi specialistici** in ambiti lavorativi specifici molto richiesti dalle imprese;
- **partnership con i territori e le filiere produttive**, per anticipare i fabbisogni formativi e sostenere la competitività delle imprese;
- **servizi di placement e matching**, volti ad accelerare l'incontro tra candidati formati e le imprese.



**3**

**La nostra  
governance  
e la nostra  
organizzazione**

## UNA GOVERNANCE ARTICOLATA TERRITORIALMENTE E PARTECIPATIVA

### LA COMPAGINE SOCIETARIA DI IAL LOMBARDIA

La compagine societaria di IAL Lombardia - impresa sociale, è costituita da **23 soci** persone giuridiche:

**8 UNIONI SINDACALI  
TERRITORIALI  
(UST)  
DELLA CISL  
LOMBARDIA**

- *Unione Sindacale Regionale (USR Cisl Lombardia)*
- *UST Asse del Po*
- *UST dei Laghi*
- *UST Monza Brianza Lecco*
- *UST Milano Metropoli*
- *UST Pavia Lodi*
- *UST Brescia*
- *UST Bergamo*
- *UST Sondrio*

**12 FEDERAZIONI  
REGIONALI DELLA  
CISL LOMBARDIA  
USR  
CISL LOMBARDIA**

- *FNP CISL Lombardia*
- *FIM CISL Lombardia*
- *FILCA CISL Lombardia*
- *FP CISL Lombardia*
- *FEMCA CISL Lombardia*
- *FIBA CISL Lombardia*
- *FISASCAT CISL Lombardia*
- *FAI CISL Lombardia*
- *FLP CISL Lombardia*
- *FIT CISL Lombardia,*
- *FISTEL CISL Lombardia*
- *FIR CISL Lombardia*

**2 SOCIETÀ  
(DI CUI UNA CON QUALIFICA  
DI IMPRESA SOCIALE)**

- *IAL Nazionale srl Impresa Sociale*
- *Lombardia Servizi srl*

La vita associativa anche nel 2024 è stata molto attiva con una **partecipazione del 83%** alle riunioni.

## IL CONSIGLIO DI AMMINISTRAZIONE DI IAL LOMBARDIA

Il Consiglio di Amministrazione è composto da **5 membri, tra cui un membro eletto dai lavoratori**. Dal 2013, Presidente del Consiglio di Amministrazione è il Dott. Matteo Berlanda.

### LA COMPOSIZIONE DEL CONSIGLIO DI AMMINISTRAZIONE DI IAL LOMBARDIA



**Matteo Berlanda**  
Presidente - Amministratore  
Delegato - Consigliere



**Kelly Bassi,**  
Consigliere



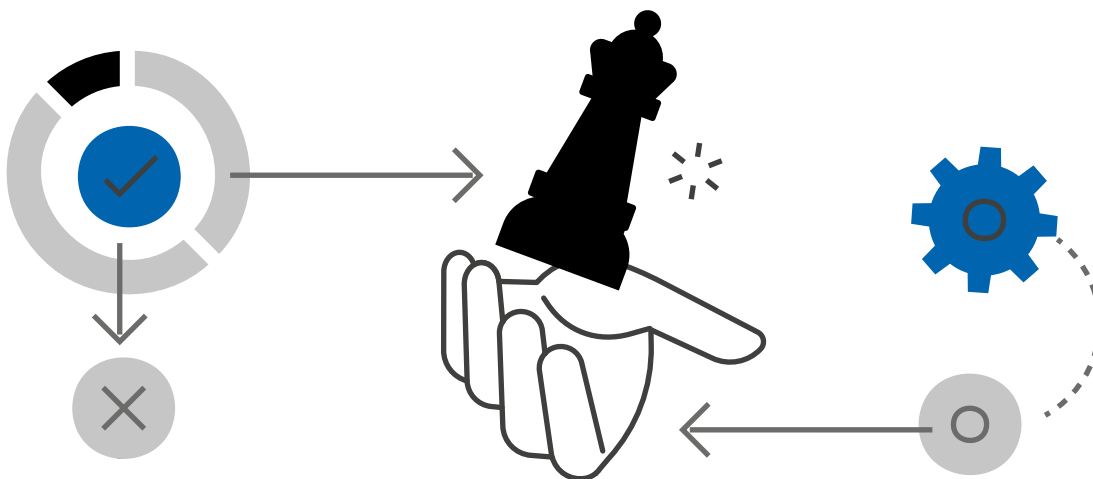
**Arnaldo Colombo,**  
Consigliere



**Dino Perboni,**  
Consigliere



**Antony Andrea Dimita,**  
Consigliere eletto dai lavoratori



## IL COLLEGIO SINDACALE DI IAL AL SERVIZIO DELLA REGOLARITÀ GESTIONALE E AMMINISTRATIVA

Il Collegio sindacale di IAL Lombardia:

- vigila sulla correttezza amministrativa dell'ente e sulla conformità della gestione rispetto allo statuto;
- verifica il bilancio dell'ente e il raggiungimento delle finalità istituzionali.

È composto da **3 sindaci effettivi più due supplenti, tra cui un membro eletto dai lavoratori.**

### LA COMPOSIZIONE DEL COLLEGIO SINDACALE DI IAL LOMBARDIA



**Marco  
Baccani**  
Presidente



**Monica  
Palmisano**  
Sindaco eletto  
dai lavoratori  
(effettivo)



**Carlo Maria  
Rebay**  
Sindaco  
(effettivo)



**Maurizio  
Saltini**  
Sindaco  
(effettivo)



**Massimiliano  
Crea**  
Sindaco  
(supplente)

## L'ORGANISMO DI VIGILANZA DI IAL LOMBARDIA

- Istituito in conformità al D.Lgs. 231/2001, garantisce l'aggiornamento e l'efficacia del **Modello di Organizzazione e Gestione (MOG)**, assicurando la **prevenzione dei reati** e la formazione continua del personale sulle relative procedure di controllo interno;
- gestisce e implementa il sistema di **whistleblowing** (segnalazione anonima di rischi e irregolarità) presso l'ente, garantendone il corretto funzionamento in conformità alla normativa vigente.

L'Organismo, struttura di controllo indipendente, è composto da un Presidente esterno e da un responsabile interno di IAL Lombardia, con il mandato di garantire la prevenzione dei reati e la conformità normativa.

### LA COMPOSIZIONE DELL'ORGANISMO DI VIGILANZA DI IAL

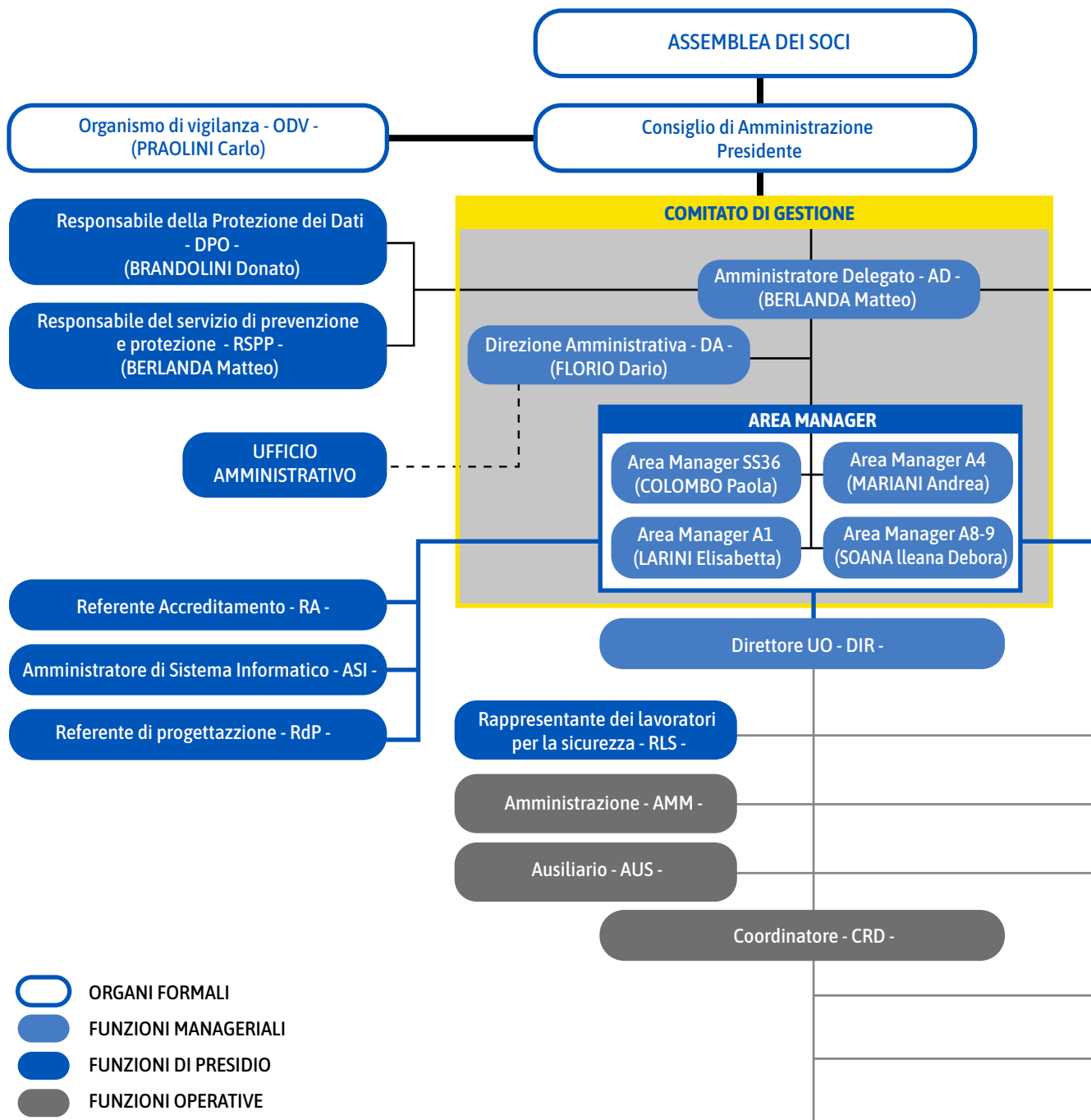


**Carlo Praolini,**  
Presidente

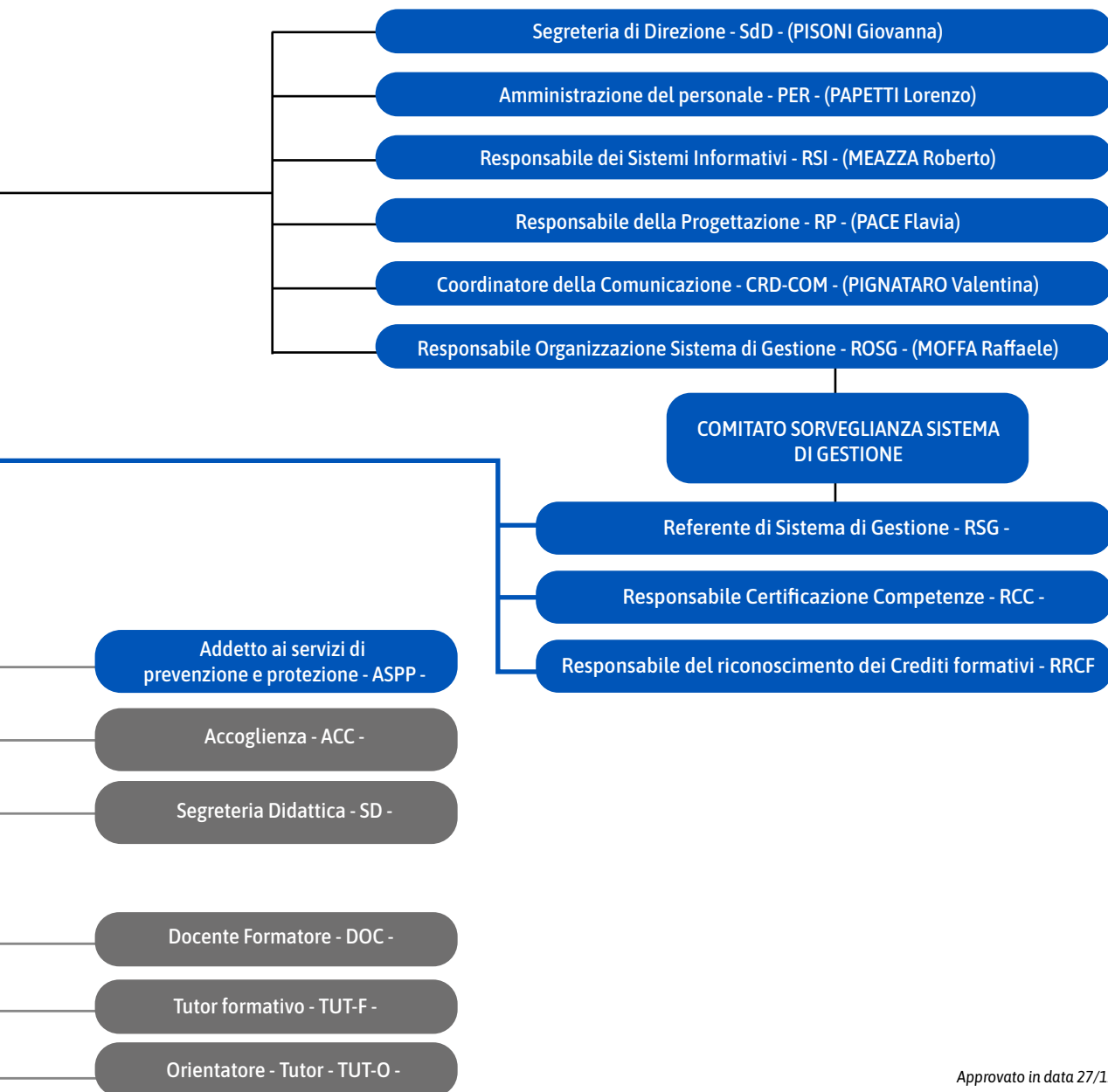


**Roberto Meazza,**  
Collaboratore IAL Lombardia

## LA STRUTTURA ORGANIZZATIVA DI IAL LOMBARDIA



- ORGANI FORMALI
- FUNZIONI MANAGERIALI
- FUNZIONI DI PRESIDIO
- FUNZIONI OPERATIVE



Approvato in data 27/11/2024





**4**

## **Le persone di IAL Lombardia**



**150** Lavoratori dipendenti

**87%** lavoratori a tempo indeterminato

**89%** Lavoratori a tempo pieno

**75%** Donne

**IAL è**

**ACCOGLIENZA**  
**IMPRESA SOCIALE**  
INCLUSIONE  
**OPPORTUNITÀ**  
**INNOVAZIONE**

## LE PERSONE DI IAL LOMBARDIA

Il nostro team è **cresciuto di 12 unità** rispetto al 2023 ed è costituito prevalentemente da **dipendenti assunti con contratto a tempo indeterminato a tempo pieno, in linea con la nostra strategia di stabilizzazione e di responsabilità nei confronti del personale.**

A tutti i collaboratori viene applicato il CCNL della Formazione Professionale, accompagnato da un sistema retributivo che prevede una **componente incentivante pari al 5% del totale salariale, superiore del 3% rispetto alla soglia minima prevista dalla normativa.**

L'organizzazione investe, inoltre, in politiche di **welfare aziendale**, con un budget complessivo di 83.783 euro per il 2024. Questo pacchetto include un'articolata proposta di benefit: **assistenza sanitaria con accesso alla previdenza complementare, buoni spesa, voucher e assegnazione di utenze radiomobili e automezzi aziendali, sia per uso personale che collettivo.**

Particolare attenzione è dedicata alla creazione di un **ambiente di lavoro inclusivo ed equo**, dove la valorizzazione del capitale umano si coniuga con il rispetto dei principi di parità e crescita professionale. Questo approccio si traduce in politiche di **work-life balance, mirate a sostenere il benessere organizzativo e la qualità della vita lavorativa.**

## LA FORMAZIONE DEL PERSONALE

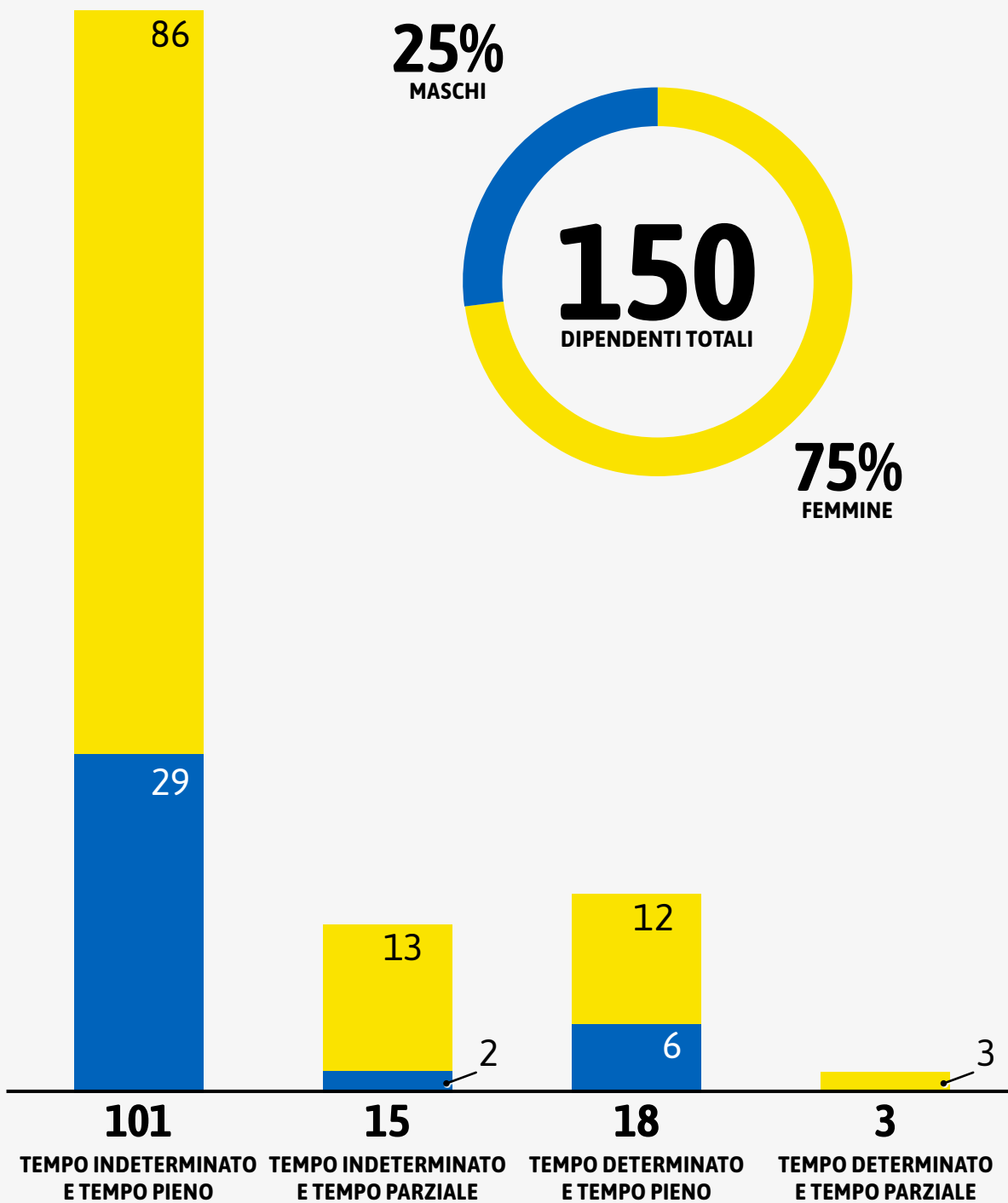
Nel corso del 2024, IAL Lombardia ha rinnovato il proprio **impegno nella crescita professionale del personale**, promuovendo un'**offerta formativa strutturata, rivolta a dipendenti e docenti.** Le iniziative realizzate hanno avuto l'obiettivo di rafforzare **competenze trasversali**, garantire l'adeguamento normativo e favorire un ambiente di lavoro sicuro e inclusivo.



I percorsi formativi hanno affrontato tematiche diversificate, tra cui:

- **Aspetti normativi:** aggiornamenti sulle disposizioni legislative rilevanti per il settore educativo e formativo;
- **Tematiche psicologiche:** strumenti per la gestione del benessere e delle dinamiche relazionali;
- **Metodologie educative:** innovazioni didattiche e strategie per una formazione efficace e partecipativa;
- **Prevenzione e contrasto al cyberbullismo e bullismo:** modelli operativi per riconoscere, gestire e prevenire fenomeni di disagio giovanile;
- **Competenze tecnologiche:** percorsi dedicati all'intelligenza artificiale per i docenti, finalizzati a potenziare l'uso didattico delle nuove tecnologie.

CONTRATTI DI LAVORO STABILI E GRANDE ATTENZIONE ALLE DONNE



## UN MODELLO RETRIBUTIVO CON UN ELEVATO LIVELLO DI EQUITÀ

IAL Lombardia applica un modello di retribuzione molto equo tra le diverse categorie di lavoratori, con basse differenze tra i diversi livelli gerarchici come mostrano i dati seguenti:

**€61.386**

RETRIBUZIONE  
LORDA MASSIMA  
PAGATA AI DIPENDENTI  
NEL 2024

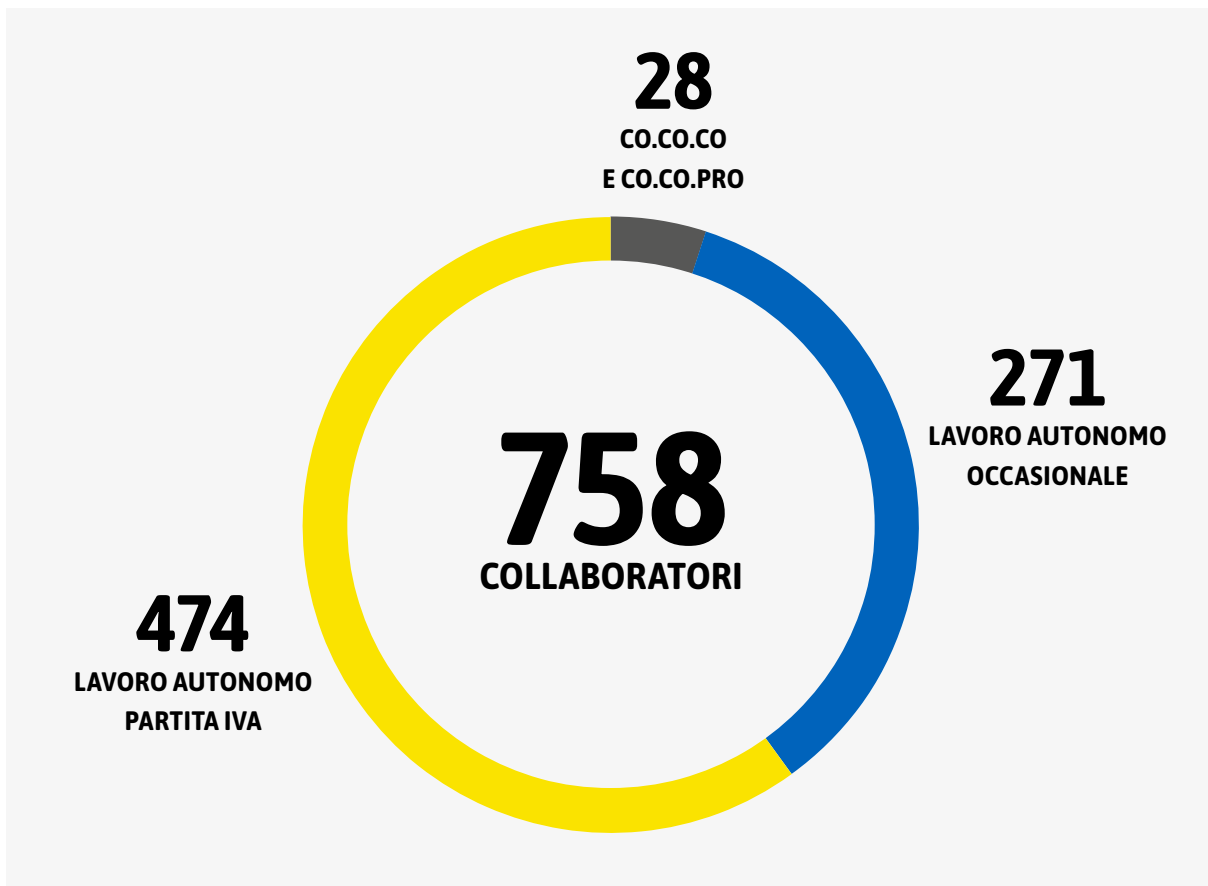
**€22.781**

RETRIBUZIONE  
LORDA MINIMA  
NEL 2024

**2,97/8**

RAPPORTO EX LEGE  
D.LGS.112/17  
NON SUPERIORE AL  
MINIMO DI 1/8

## UN GRANDE NETWORK DI COLLABORATORI AL SERVIZIO DEI NOSTRI BENEFICIARI



Il numero totale dei collaboratori 2024 differisce dal totale sopra riportato poiché qualche collaboratore ha avuto nell'anno differenti tipologie contrattuali.

IAL Lombardia si avvale, inoltre, di un'ampia rete di professionisti esterni, principalmente dedicati all'**attività didattica**.

I collaboratori operano con diverse tipologie contrattuali, tra cui **collaborazioni coordinate (Co.Co.Co.)**, **collaborazioni a progetto (Co.Co.Pro.)**, **prestazioni occasionali di lavoro autonomo** e **rapporti continuativi regolati da partita IVA**.

Questa struttura flessibile ci permette di garantire un'offerta formativa qualificata e al tempo stesso rispondente alle esigenze del mercato.

Nel 2024, abbiamo investito nella professionalità dei nostri collaboratori con un impegno medio di **161 ore** ciascuno, riconoscendo un compenso orario di **30,80€**.

**CON UN INVESTIMENTO  
COMPLESSIVO NEL 2024 A FAVORE  
DEI NOSTRI COLLABORATORI DI  
3.757.075 €**

## IL NOSTRO PROGETTO DI SERVIZIO CIVILE E DI VOLONTARIATO AL SERVIZIO DEI GIOVANI E DEI LAVORATORI

IAL Lombardia è un membro attivo della **Rete Servizio Civile**, un network che riunisce più di 50 enti del Terzo Settore impegnati in progetti di **formazione, assistenza e inclusione sociale**. Nel 2024, le nostre sedi regionali hanno ospitato **7 giovani volontari** nei programmi di **Servizio Civile Universale (SCU) e Servizio Civile Digitale (SCUDI)**, offrendo loro un'opportunità unica di crescita personale e professionale.

Inoltre, nel 2024 IAL Lombardia ha partecipato a un progetto di Leva Civica, coinvolgendo 2 operatori volontari e offrendo 72 ore di formazione complessiva.

Gli operatori volontari **affiancano docenti e formatori** e supportano gli allievi più fragili e gli utenti adulti nell'accesso alla **formazione e all'uso delle tecnologie digitali**, diventando un punto di riferimento nelle attività quotidiane. Questa collaborazione genera un doppio impatto positivo:

- **maggiore inclusione e sostegno nei percorsi educativi** per gli utenti IAL;
- **formazione e opportunità lavorative concrete per i nostri volontari**, con molti ex-volontari che hanno proseguito con tirocini, apprendistati o collaborazioni nelle nostre sedi.



## DICONO DI NOI...

### I nostri docenti

#### MARGHERITA CALDERONE

**Coordinatrice delle attività di formazione continua per la sede di Brescia in IAL da gennaio 2010**

*“Io credo molto nella formazione: è quello che ho sempre voluto fare da quando mi sono laureata. La formazione è possibilità di crescere; dà la possibilità di aprire la mente delle persone, perché è un confronto con altri che può offrire stimoli e strumenti nuovi, utili non solo nel lavoro, ma anche nella quotidianità. Per me, la **formazione è uno strumento fondamentale di crescita, professionale e personale.***

*Auguro allo IAL di portare avanti la tradizione che lo contraddistingue, ma, allo stesso tempo, di compiere un grande lavoro di crescita per **innovarsi continuamente.** In questi anni, molto è stato fatto: in particolare, da quando sono in IAL – ovvero dal 2010 – sono testimone di una forte evoluzione dell’organizzazione. **Grandi passi in avanti sono stati compiuti** e, per questo, auguro di proseguire in questa direzione, rinnovandosi sempre di più.”*



#### GIANLUIGI SALVATO

**Chef - docente ed ex-alunno IAL**

**Da allievo  
a docente**



*“Oggi insegno stabilmente allo IAL ma anche quando avevo il ristorante ho sempre tenuto vivi i rapporti e ospitato regolarmente tanti ragazzi per il loro stage. Così quando il direttore mi ha offerto la cattedra ho accolto l’idea con entusiasmo. Tengo molto alla scuola e a farla crescere, perché **ho iniziato qui il mio cammino e le devo tutto. Insegno ai ragazzi ciò che ho imparato in tanti anni di professione, ma io stesso apprendo tantissimo da loro e insieme cerchiamo di individuare il percorso migliore per ognuno. E ce la mettiamo tutta!**”*

**PATRIZIA CUTRIGNELLI**

Coordinatrice delle attività di formazione professionale della sede di Saronno in IAL da gennaio 2023

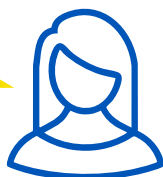
“Adoro lavorare in team e sentire di avere **un lavoro in cui tutti percepiscono l'importanza degli obiettivi posti. La formazione per me è una grandissima responsabilità**, significa lavorare per assicurare ai giovani le stesse opportunità che ho avuto io, **garantire loro un futuro. Lavorare per IAL mi ha dato voglia di guardare oltre, di lavorare nell'ottica di promuovere il bene della nostra comunità**, e gli auguro di mantenere lo stesso spirito di condivisione e lo stesso sguardo attento ai bisogni della nostra società, **nessuno escluso, e di essere parte attiva di un processo di cambiamento positivo.**”

**RAFFAELE MOFFA**

Responsabile del sistema di gestione in IAL da settembre 2023

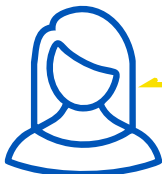
“È trascorso appena un anno dal mio arrivo in IAL, ma per l'intensità del lavoro sembra di essere qui da molto più tempo. Credo fermamente che un lavoro gratificante rappresenti l'opportunità di integrare, nel proprio progetto di vita, una dimensione professionale che lo arricchisca di valore. **Il lavoro, infatti, è per me una missione: consente di definirsi, di partecipare attivamente alla società e dare un significato profondo alla propria esistenza.**

La formazione è sinonimo di cambiamento: un processo costante di ascolto, riflessione e risposta ai bisogni emergenti. **Il cambiamento è una sfida**, e nell'anno del suo **70° anniversario**, auguro a IAL di affrontare con determinazione, concretezza e visione le nuove opportunità che si presenteranno.”

**SARA FERRARI**

Responsabile area politiche attive in IAL da dicembre 2017

“Da quando lavoro in IAL, l'organizzazione è cambiata, includendo un gruppo sempre più ampio. Quando ho iniziato con le politiche attive, ero l'unica a ricoprire questo ruolo. **Oggi, invece, siamo un team**: due dipendenti e cinque consulenti esterni. Prima non esisteva questa struttura, mentre ora siamo una squadra. **E, soprattutto, ci stiamo avvicinando sempre di più a quella fascia di popolazione che affronta svantaggi di vario tipo, anche sociali: persone che nel mondo tradizionale non trovano spazio, ma che nella nostra realtà ricevono non solo accoglienza, ma anche la possibilità di progettare una vita diversa.**”





**5**

# I nostri stakeholder

## COSTRUIRE VALORE CON I NOSTRI STAKEHOLDER

IAL Lombardia opera all'interno di un **ecosistema collaborativo** di rilievo, che coinvolge i seguenti stakeholder chiave:



Ciascuno stakeholder di IAL Lombardia ha specifiche esigenze e aspettative.

In particolare i **beneficiari diretti** del nostro operato comprendono **giovani** in cerca di qualificazione professionale, **lavoratori** interessati a percorsi di upskilling o reskilling, **disoccupati** in fase di riqualificazione, **persone con disabilità** e individui appartenenti a **fasce sociali vulnerabili**. Tutti questi soggetti condividono la comune necessità di acquisire competenze professionali

spendibili e di accedere a reali opportunità di inclusione socio-lavorativa.

Parallelamente, il nostro impegno genera valore per **beneficiari indiretti**, tra cui spiccano le **famiglie degli allievi**, che ricercano sostegno concreto per i propri cari, e le **comunità locali**, interessate a ricadute positive sul territorio in termini di sviluppo sociale ed economico.

### COSA FACCIAMO PER I NOSTRI STAKEHOLDER

Ai nostri beneficiari **diretti** offriamo:

- **formazione personalizzata**
- **percorsi formativi per disabili e fasce più vulnerabili**
- **borse di studio e tirocini internazionali**
- **ambienti sicuri e inclusivi**

Ai nostri beneficiari **indiretti** offriamo:

- **progetti formativi realizzati con le famiglie**
- **progetti formativi realizzati con le scuole locali**
- **eventi per il territorio**



## COME COINVOLGIAMO I NOSTRI STAKEHOLDER

Con i beneficiari diretti adottiamo approcci personalizzati basati su **colloqui individuali**, organizziamo **Open Day** dimostrativi e monitoriamo costantemente la soddisfazione attraverso appositi **questionari**. Con i beneficiari

indiretti manteniamo un **dialogo continuo con le famiglie**, promuoviamo la trasparenza attraverso il **sito web** e i **canali social**, e rendicontiamo gli esiti del nostro operato mediante il **bilancio sociale**.

### LO STAKEHOLDER: SISTEMA FORMATIVO E SCOLASTICO

IAL Lombardia collabora sistematicamente con le scuole ed enti di formazione creando **sinergie per contrastare la dispersione scolastica, innovare i modelli didattici e promuovere l'occupazione giovanile**. A tal fine, realizziamo un **intenso lavoro di co-progettazione** che si svolge mediante:

- la realizzazione di percorsi IFTS con le scuole, finalizzati all'orientamento formativo e al recupero della dispersione scolastica;
- la condivisione di buone pratiche con IAL Nazionale;
- la partecipazione agli organi di AEF Lombardia (Associazione degli Enti di Formazione) e di ELGA (Ente Lombardo Garanzia Lavoratori della Formazione).

### LO STAKEHOLDER: MONDO DEL LAVORO E DELL'IMPRESA

IAL Lombardia opera in stretta connessione con **imprese, sindacati e consulenti** per sviluppare percorsi formativi mirati alle reali esigenze del mercato. Offriamo analisi dei fabbisogni aziendali, corsi di alta qualità e servizi per l'occupabilità, tra cui **sportelli lavoro** con CISL e supporto all'apprendistato.

La nostra attività si completa con **accordi di categoria, monitoraggio post-formazione** ed eventi settoriali, garantendo un costante dialogo tra formazione e mondo del lavoro.

### LO STAKEHOLDER: MONDO DELLE ISTITUZIONI E DEI FINANZIATORI

Fondamentale è il rapporto con il mondo delle istituzioni e dei finanziatori, tra cui la Regione Lombardia e i Fondi interprofessionali, i quali si attendono da IAL **impatti misurabili e trasparenza, oltre che rendicontazioni puntuali dei fondi ricevuti e allineamento rispetto alle politiche perseguite**. In questo contesto, IAL Lombardia partecipa a numerosi bandi pubblici e tavoli tecnici regionali.

### LO STAKEHOLDER: LE NOSTRE RISORSE UMANE

IAL Lombardia riconosce nei **dipendenti, collaboratori e soci** il motore del proprio successo. Per questo garantiamo loro un **ambiente di lavoro sicuro e stimolante**, caratterizzato da opportunità di crescita professionale e flessibilità organizzativa.

Manteniamo un rapporto costante attraverso **assemblee annuali, eventi tematici e convention aziendali**, momenti fondamentali per condividere obiettivi e valorizzare il contributo di ciascuno.



**6**

**L'impatto sociale  
rilevante prodotto  
da IAL Lombardia**

## Attività di formazione professionale di secondo ciclo (IeFP)

### A CHI CI RIVOLGIAMO

Ragazzi e ragazze a partire dai 14 anni che escono dalla scuola secondaria di primo grado e a coloro che hanno abbandonato gli studi senza conseguire un titolo.

### IL NOSTRO CONTRIBUTO

Favorire l'assolvimento dell'obbligo scolastico e il conseguimento di una qualifica professionale in settori altamente richiesti dal mercato del lavoro, come ristorazione, grafica, meccanica, benessere, turismo e alimentare.



## IL NOSTRO MODELLO DI IMPATTO: AL SERVIZIO DEI GIOVANI

I percorsi di formazione professionale offerti da IAL Lombardia permettono agli allievi di:

- **assolvere l'obbligo scolastico;**
- **ottenere una qualifica professionale ;**
- **acquisire competenze tecnico-operative** per l'ingresso nel mondo del lavoro.

Gli allievi ottengono **crediti formativi certificati**, utili per passaggi tra il sistema leFP e il sistema scolastico tradizionale, e viceversa.

In particolare, il sistema leFP di IAL Lombardia ha permesso agli allievi di raggiungere i seguenti traguardi educativi:

- **Conseguimento della qualifica professionale triennale**, valida a livello nazionale - (EQF 3);
- **Conseguimento del Diploma Tecnico Professionale** (EQF 4), al termine del quarto anno, con possibilità di: accedere al quinto anno integrativo, proseguire nei percorsi IFTS (Istruzione e Formazione Tecnica Superiore), o inserirsi direttamente nel mondo del lavoro.

Infatti, più in dettaglio l'offerta formativa di IAL Lombardia si articola in:

- **Percorsi triennali** per la qualifica professionale (EQF 3);
- **Quarto anno** per il diploma professionale di tecnico (EQF 4);
- **Corsi IFTS** per la specializzazione tecnica superiore (EQF 4);
- **Percorsi personalizzati** per allievi con disabilità.

Inoltre, grazie al sistema **Dote Scuola** della Regione Lombardia, i partecipanti possono richiedere un contributo **che copre interamente i costi di frequenza**.

IAL Lombardia propone un modello formativo innovativo che, valorizzando la **centralità della persona** e la crescita personale e lavorativa dei propri studenti, offre:

- **lezioni teoriche e pratiche;**
- **periodi di tirocinio in azienda**, in modalità **alternanza scuola/lavoro**, per favorire un contatto diretto con il mondo del lavoro;
- un'attenzione costante all'**orientamento e accompagnamento personalizzato**, in particolare, nei confronti di persone con fragilità sia personali che sociali (persone con disabilità, *drop-out*, adolescenti recentemente immigrati) offrendo **percorsi su misura** che tengano conto delle specifiche esigenze educative e sociali delle persone.

Infine, ogni studente viene affiancato con **attività orientative** articolate in tre fasi:

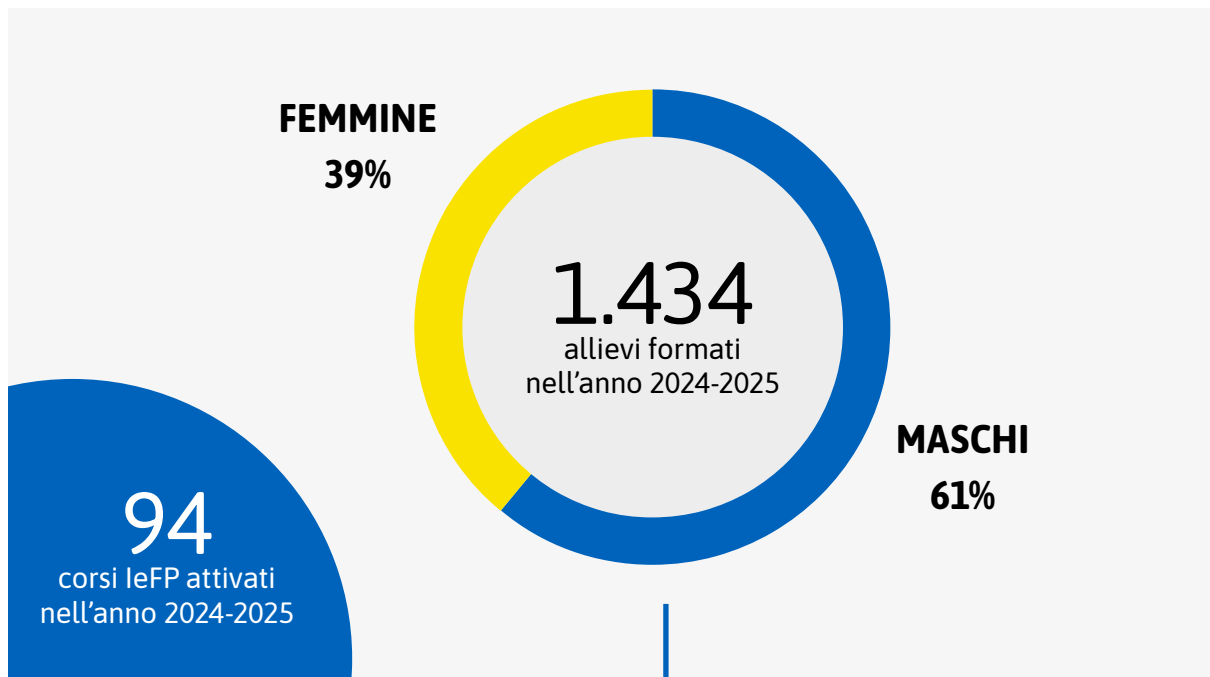
1. **attività di accoglienza**, offrendo percorsi didattici personalizzati fin dall'inizio;
2. **attività di orientamento e ri-orientamento**, realizzando incontri con le scuole di provenienza, colloqui individuali sia di orientamento iniziale che in itinere per la costante verifica del progetto personale di ciascuno;
3. **attività di accompagnamento in uscita**, offrendo un supporto verso il lavoro e altre opportunità formative, in base all'esito del percorso.

## DOVE ABBIAMO OPERATO

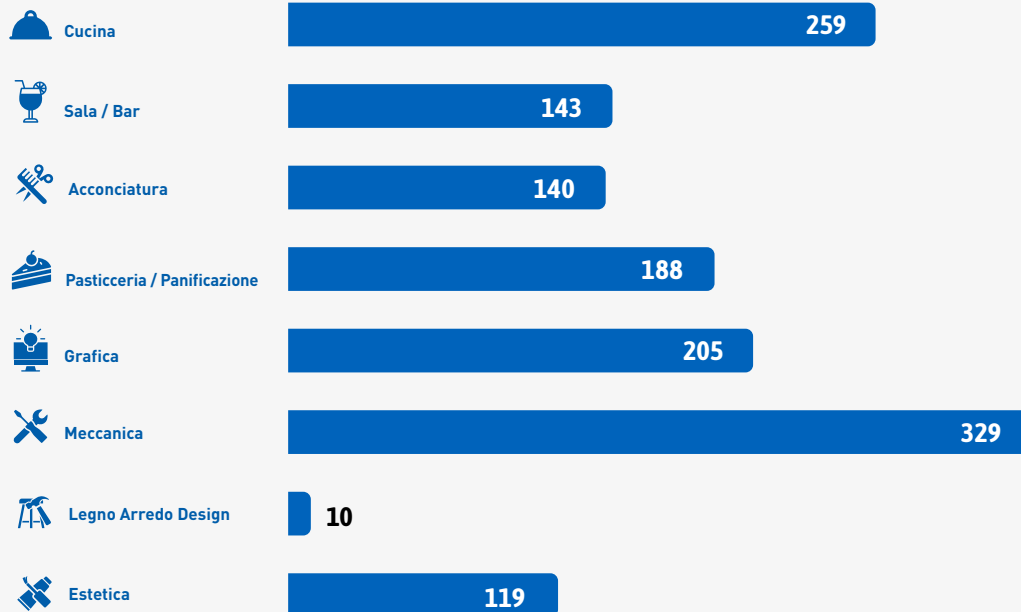
I percorsi leFP sono stati erogati nelle nostre sedi IAL di **Brescia, Como, Cremona, Gravedona, Legnano, Saronno e Viadana**, con un focus sui percorsi triennali (EQF 3), come evidenziato nella figura seguente:



## ALCUNI NUMERI DI IMPATTO

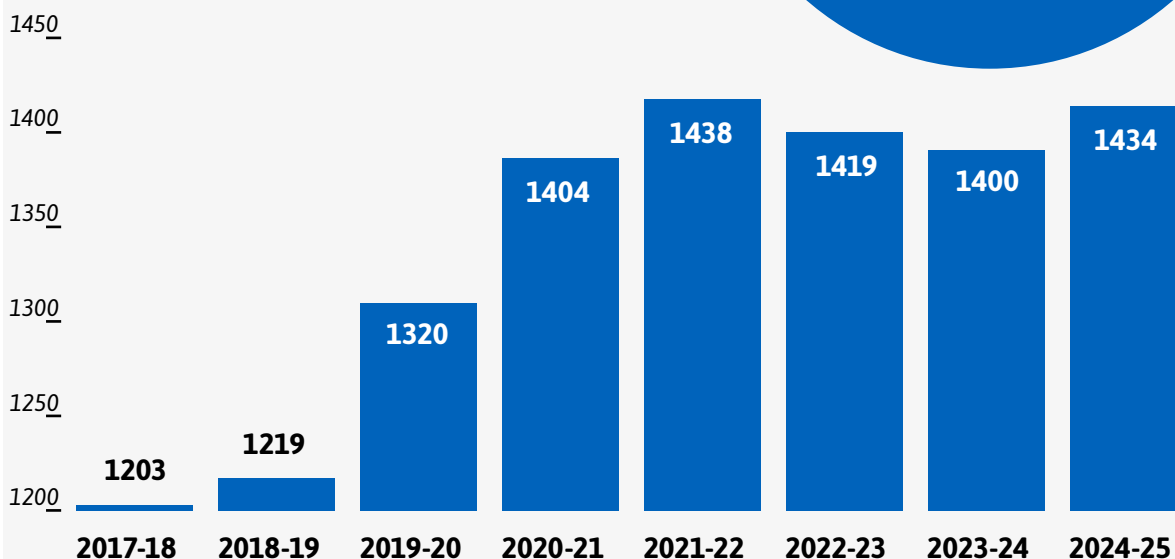


### IL NUMERO DEI NOSTRI ALLIEVI ISCRITTI PER PERCORSO FORMATIVO (A.S. 2024-2025)



## IL TREND DEI NOSTRI ALLIEVI DEGLI ULTIMI ANNI

**10.826** allievi  
formati negli ultimi 8 anni



Solo il **7%** degli allievi ha abbandonato nell'anno scolastico 2024-2025 e il **6%** negli ultimi anni

**93%** di tutti gli allievi che inizia il percorso formativo mediamente lo porta a termine

## UN AMBIENTE FORMATIVO DI ECCELLENZA PER TUTTI

**22%**

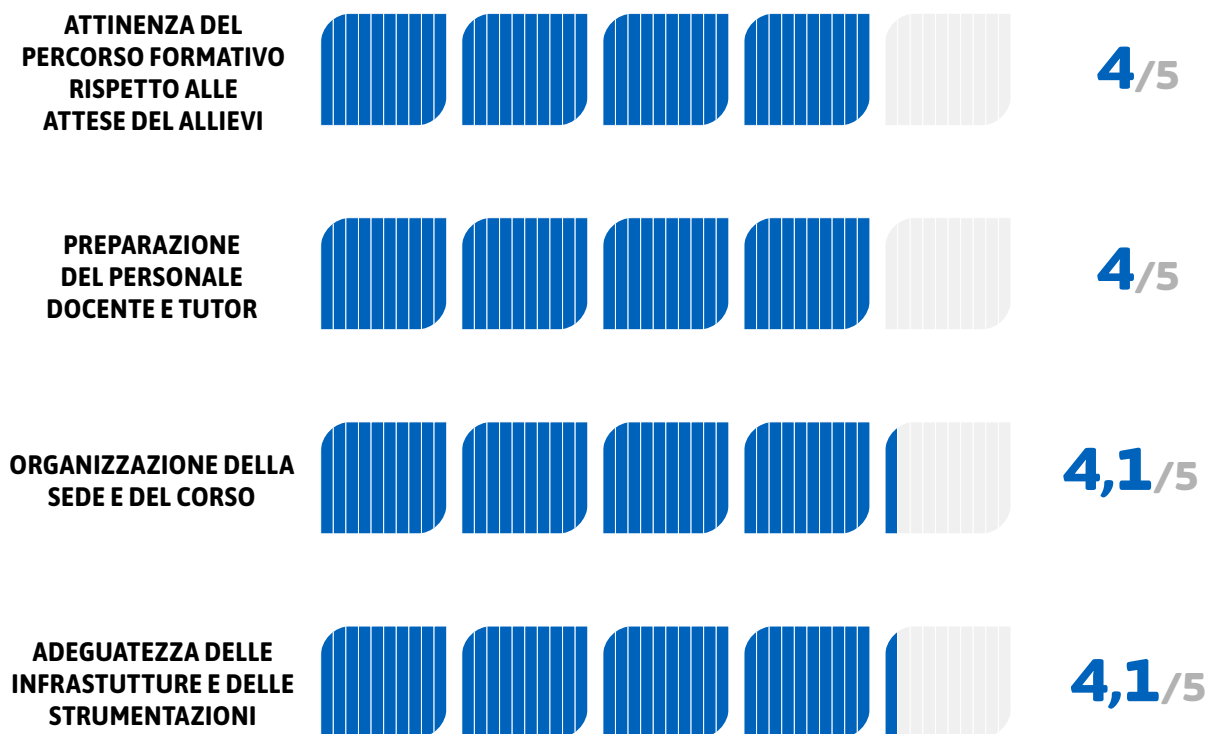
DEI NOSTRI ALLIEVI PRESENTA UNA FORMA DI DISABILITÀ

**21%**

DEGLI ALLIEVI È NATO ALL'ESTERO

## COME I NOSTRI ALLIEVI VALUTANO IAL LOMBARDIA

Dalle analisi dei questionari di valutazione

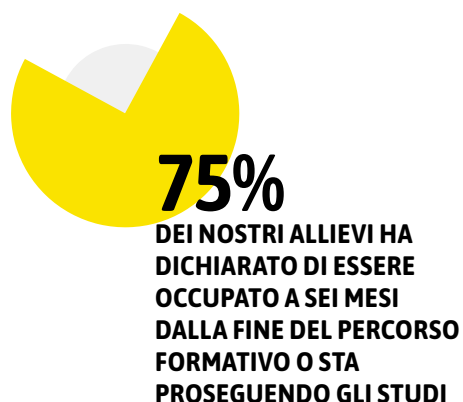
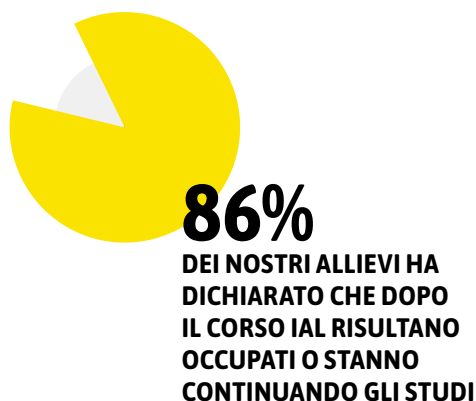
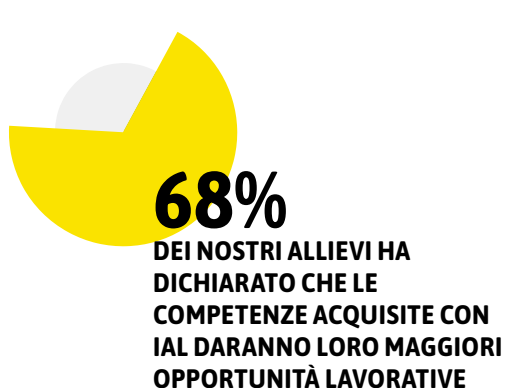


La cosa più importante:  
gli esiti occupazionali raggiunti per i nostri allievi

I percorsi di formazione professionale IAL costituiscono da sempre un **ponte privilegiato di entrata nel mondo del lavoro.**



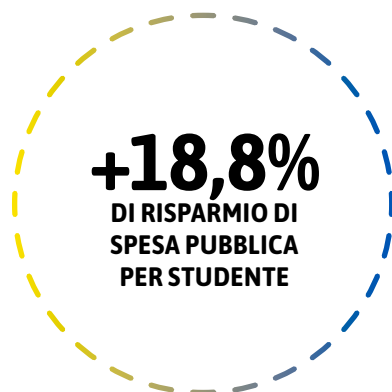
## UN AMBIENTE FORMATIVO DI ECCELLENZA PER TUTTI



## UN MODELLO FORMATIVO DI VALORE VIRTUOSO ANCHE PER LO STATO E PER TUTTI I CITTADINI

...Rispetto agli istituti professionali statali

**Il modello IAL LOMBARDIA** - insieme agli altri enti privati accreditati da Regione Lombardia per la formazione professionale - garantisce **agli enti finanziatori un risparmio del 18,8% per ogni studente<sup>5</sup> accolto, consentendo una maggiore efficienza della spesa pubblica gravante sui cittadini.**



## UN MODELLO OPERATIVO VERAMENTE INCLUSIVO

...Rispetto alle scuole secondarie di secondo grado statali

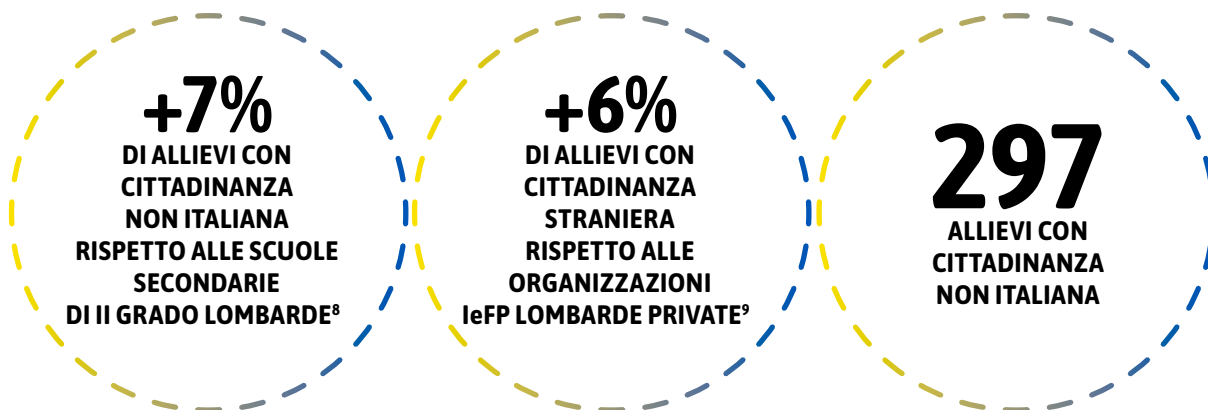
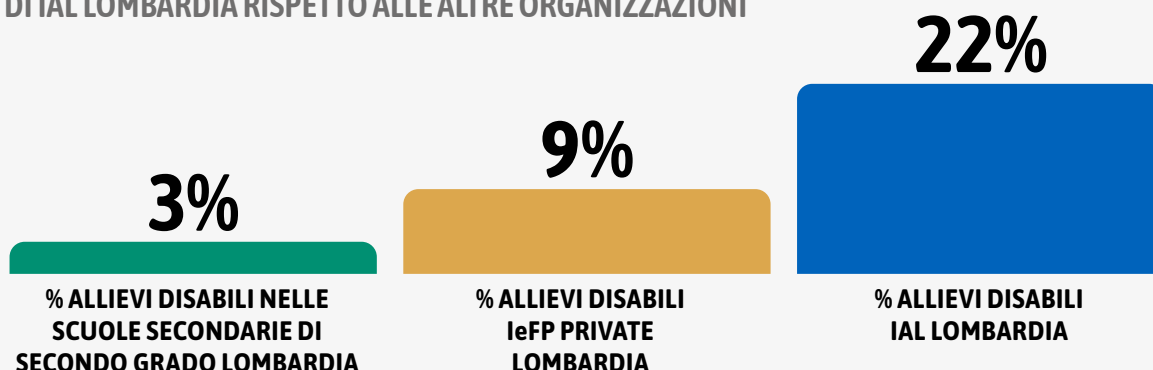
Il modello IAL LOMBARDIA promuove una maggiore inclusione di allievi disabili e di allievi con cittadinanza non italiana.



OFFRIAMO PERCORSI  
PERSONALIZZATI PER DISABILI  
**12 CLASSI**



I NUMERI DELL'ACCOGLIENZA DEGLI ALLIEVI CON DISABILITÀ DI IAL LOMBARDIA RISPETTO ALLE ALTRE ORGANIZZAZIONI



I NUMERI DELL'ACCOGLIENZA DEGLI ALLIEVI CON CITTADINANZA NON ITALIANA DI IAL LOMBARDIA RISPETTO ALLE ALTRE ORGANIZZAZIONI





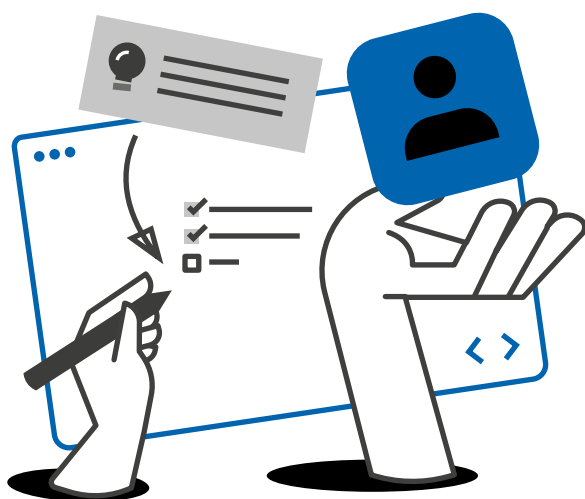
Un'offerta sempre più arricchita con esperienze all'estero...  
Crediamo in una formazione sempre più europea e orientata al futuro

Negli ultimi anni, centinaia di studenti hanno avuto l'opportunità di formarsi e lavorare in **aziende europee**, in settori chiave come la ristorazione e la meccanica, con **esperienze all'estero** della durata di 3-6 settimane.

IAL Lombardia crede fortemente nel valore delle **esperienze all'estero** come occasione di crescita professionale, personale e culturale per studenti e staff. In linea con la **Raccomandazione del Consiglio Europeo del 2020**, IAL Lombardia ha investito costantemente in questo ambito, integrando fondi regionali e programmi europei, in particolare **Erasmus+**.

Con **4** progetti attivati e **69** allievi partecipanti nel 2023/24 si è raggiunta una mobilità pari al **5%**

Partecipiamo anche attivamente a **reti internazionali** per l'innovazione e l'inclusione (ARFIE, Eurhodip, Connactions) e a **due consorzi Erasmus+ accreditati**.



Per il prossimo futuro, la Regione Lombardia ha sospeso i finanziamenti per la mobilità leFP Duale. **Ciononostante, credendo nell'importanza delle esperienze internazionali, IAL Lombardia ha pianificato un rafforzamento dell'impegno sui progetti Erasmus+, sia per gli studenti sia per lo staff (con mobilità brevi, job shadowing, scambi di buone pratiche).**



## DICONO DI NOI...

### I nostri studenti

#### TAUTVYDE

Alunna del corso di grafica

“Quando sono arrivata allo IAL pensavo di non saper fare niente e invece **ho scoperto di avere uno stile che non sapevo di avere**. In questa scuola puoi imparare e **allargare gli orizzonti, senza abbatterti**. Qui il clima è davvero bello. I prof sono prof ma anche amici di noi allievi. Sono loro che ci fanno scoprire chi siamo veramente e mettono in luce i nostri talenti e le nostre capacità. Più che in una scuola ci si sente in una famiglia”.



#### ANITA

Alunna del corso per operatore della ristorazione

“Io ho proprio voglia di venire a scuola, perché i professori e compagni sono una bella compagnia. Ho cominciato ad imparare le regole e la tecnica della preparazione del posto tavola così come tutto quello che avviene al di qua del banco del bar. Il nostro prof. dice che se vogliamo, noi **abbiamo la magia di far cambiare in positivo le giornate alle persone**”.



#### EDOARDO

Ex allievo del corso di grafica e oggi professionista di successo

“IAL non è solo un bell'acronimo: innovazione, apprendimento e lavoro sono parole che dicono espressamente la realtà che ho sperimentato qui. L'azienda per cui lavoro realizza la stampa serigrafica su vetro: io mi occupo del processo di adattamento del progetto grafico ai materiali e alle forme degli oggetti di destinazione. Grazie alla tecnica e alla conoscenza approfondita dei programmi che mi ha dato la scuola ho potuto affrontare senza grosse difficoltà una cosa oggettivamente nuova. Credo che sia importante riconoscere ad una scuola come IAL, che è strutturata per proiettare gli studenti nel mondo del lavoro, **la solidità della formazione che propone**, perché quando si arriva oggi in un qualsiasi ambiente di lavoro si viene a contatto con una straordinaria quantità di cose, e tutte assieme, senza contare la rapidità dei processi produttivi: **essere preparati consente di non essere travolti**. **Ho ricordi fantastici della scuola e degli stage che IAL mi ha fatto fare. Della preparazione con cui sono uscito dalla scuola me ne sono reso conto quando, dopo essermi trasferito a Parma, ho deciso di iscrivermi ad un master dell'Accademia di grafica pubblicitaria a Reggio Emilia. I miei compagni di corso arrivavano soprattutto dal liceo, qualcuno all'università, ma non avevano la padronanza della tecnica che avevo io.**”



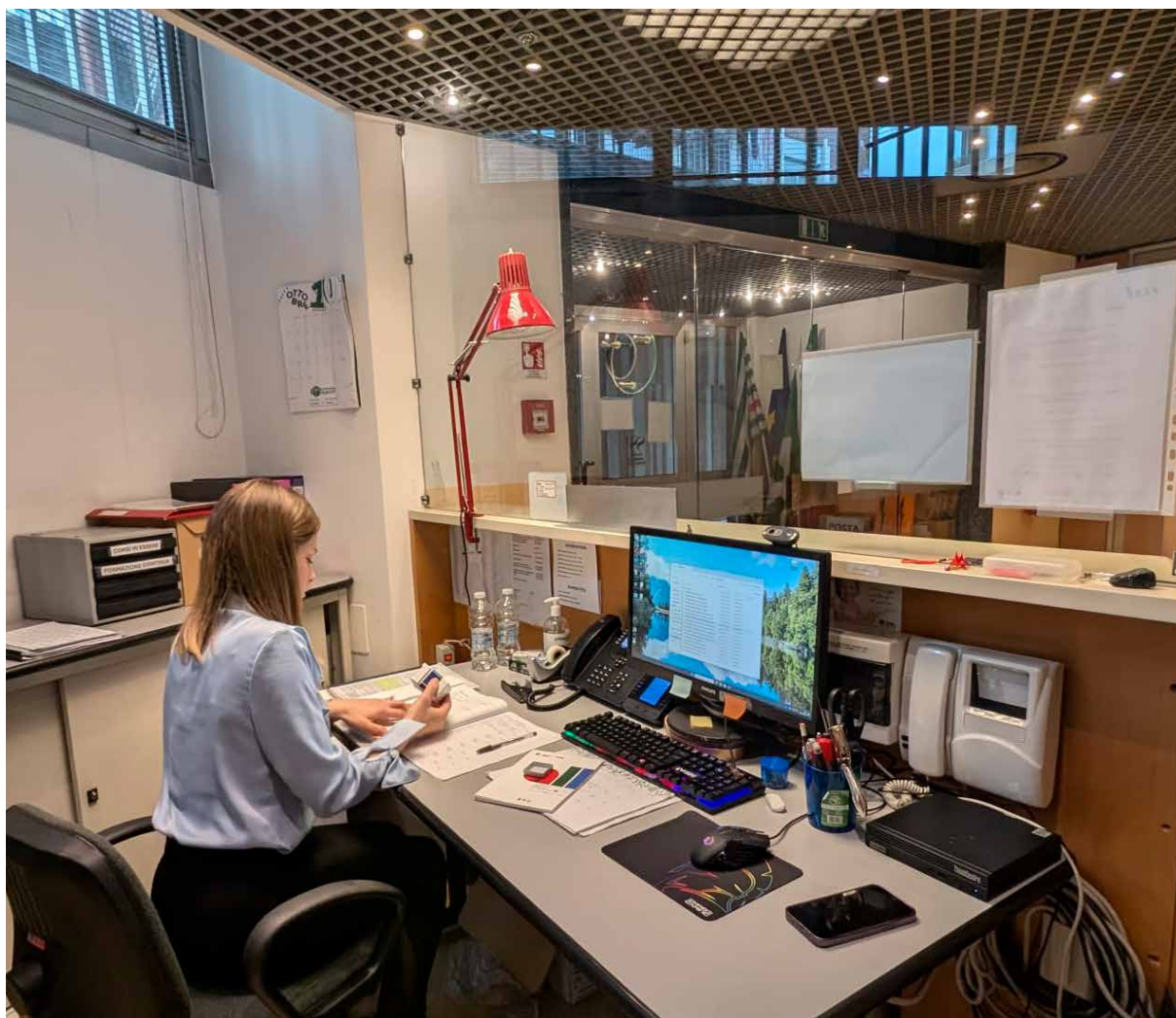
## Servizi di apprendistato

### A CHI CI RIVOLGIAMO

Giovani che desiderano ottenere una qualifica professionale attraverso un'esperienza lavorativa coniugata a formazione professionalizzante.

### IL NOSTRO CONTRIBUTO

Offrire tutte e tre le tipologie di apprendistato previste dal Testo Unico in materia, ovvero l'apprendistato per la qualifica e per il diploma professionale (Art.43), l'apprendistato professionalizzante o contratto di mestiere (Art.44) e l'apprendistato di alta formazione e di ricerca (Art.45).



## IL NOSTRO MODELLO D'IMPATTO: LAVORO + FORMAZIONE

L'apprendistato è un **contratto di lavoro che unisce esperienza lavorativa e formazione**. Oltre allo svolgimento delle normali mansioni, il datore di lavoro si impegna a fornire al giovane apprendista la formazione necessaria per ottenere la **qualifica professionale** prevista dal contratto.

La formazione si svolge:

- **sul luogo di lavoro**, grazie all'affiancamento di un tutor aziendale;
- **in aula**, durante l'orario lavorativo, attraverso percorsi formativi specifici.

Le aziende che assumono apprendisti beneficiano anche di **agevolazioni contributive che coprono quasi il 100% degli oneri assicurativi e previdenziali**. L'accesso a questi vantaggi è condizionato alla reale partecipazione dell'apprendista alla formazione. Ogni apprendista è seguito da un **tutor interno**, che lo guida nell'acquisizione delle competenze professionali e facilita l'integrazione tra formazione interna ed esterna.



In particolare, la formazione si compone di: **moduli trasversali** volti a sviluppare competenze negli ambiti relazionale, organizzazione aziendale, economia, sicurezza sul lavoro e normativa sul rapporto di lavoro; **moduli professionalizzanti** volti a sviluppare le competenze tecnico-operative specifiche per la figura professionale di riferimento.

### Le tre tipologie di apprendistato offerte da IAL Lombardia previste dalla legge italiana

- **Apprendistato per la qualifica e il diploma professionale** (Art. 43 del TU)  
Dai 15 ai 25 anni – consente di ottenere un titolo di studio (qualifica o diploma) valido per l'assolvimento dell'obbligo scolastico;
- **Apprendistato professionalizzante o contratto di mestiere** (Art. 44 TU)  
Dai 18 ai 29 anni – permette di acquisire una qualifica professionale direttamente sul posto di lavoro.
- **Apprendistato di alta formazione e ricerca** (Art. 45 TU)  
Dai 18 ai 29 anni – integra lavoro e formazione per il conseguimento di diplomi, lauree, dottorati, titoli di specializzazione tecnica o praticantati per l'accesso alle professioni ordinistiche.

#### L'OFFERTA DI IAL LOMBARDIA IN TEMA DI APPRENDISTATO

Nel 2024, grazie a finanziamenti nazionali, regionali e provinciali, IAL Lombardia ha attivato percorsi formativi per tutte e tre le tipologie di apprendistato, coinvolgendo **12 sedi operative**.

## I NOSTRI RISULTATI D'IMPATTO

I corsi di apprendistato offerti da IAL sono cresciuti negli anni, mantenendo un alto livello di gradimento del servizio offerto...



**8%**  
DEGLI STUDENTI  
PARTECIPANTI  
NON SONO NATI IN ITALIA

**33%**  
DEI PARTECIPANTI  
SONO DONNE

...uno strumento  
anche altamente  
inclusivo dal punto  
di vista sociale

APPRENDISTATO  
ART. 43

**104**  
PARTECIPANTI

**31**  
CORSI

MEDIA DI GRADIMENTO  
DEGLI APPRENDISTI



**4,2/5**

APPRENDISTATO  
ART. 44

**633**  
PARTECIPANTI

**58**  
CORSI

MEDIA DI GRADIMENTO  
DEGLI STUDENTI



**4,4/5**

## Formazione continua

### A CHI CI RIVOLGIAMO

Persone già occupate ma che desiderano adeguare le proprie competenze e conoscenze professionali all'innovazione e ai cambiamenti del mondo del lavoro.

### IL NOSTRO CONTRIBUTO

Permettere a tutte le persone occupate di aggiornare continuamente le proprie competenze rispetto all'innovazione e ai cambiamenti intervenuti nel mondo del lavoro.



## IL NOSTRO MODELLO D'IMPATTO: COMPETENZE IN EVOLUZIONE PER UN MONDO CHE CAMBIA

Un ecosistema di crescita, dove conoscenze e competenze evolvono in parallelo con le esigenze del tessuto produttivo.

In un mercato del lavoro in costante trasformazione, la **formazione continua** rappresenta per IAL Lombardia la leva strategica per accompagnare occupati e aziende nell'adattamento alle nuove sfide tecnologiche, organizzative e competitive. Per rispondere a questa esigenza, IAL Lombardia progetta percorsi formativi per adulti con il fine di:

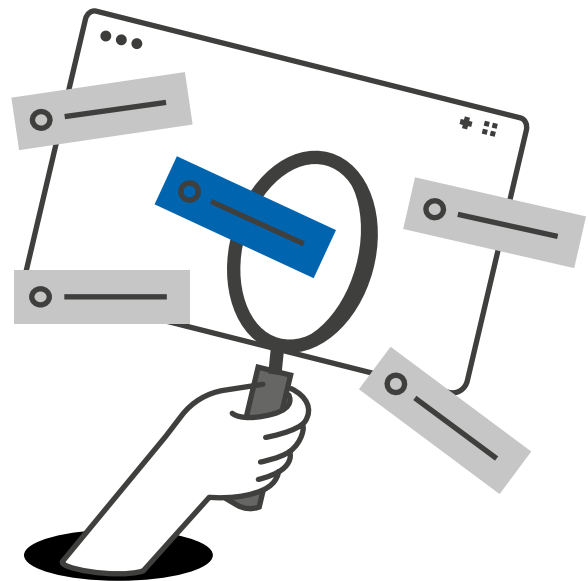
- **ampliare** le competenze esistenti;
- **riqualificare** le professionalità in ottica futura;
- **rispondere** alle esigenze delle imprese e dei lavoratori, in linea con le dinamiche socioeconomiche.

La formazione continua poggia su tre pilastri:

- la **collaborazione con il sistema CISL**, che permette di intercettare i reali fabbisogni delle imprese e dei lavoratori, garantendo una proposta formativa su misura;
- una **presenza radicata sul territorio** per essere vicini alle realtà produttive locali;
- un **sistema di finanziamento solido e articolato**, dove i Fondi Interprofessionali (15 Fondi nazionali e 3 dedicati ai dirigenti, alimentati dallo 0,30% dei contributi INPS delle aziende) svolgono un ruolo centrale, affiancati da risorse pubbliche, risorse comunitarie e investimenti diretti delle imprese.

La formazione continua erogata da IAL Lombardia contribuisce a:

- **aumentare la competitività delle imprese attraverso forza lavoro qualificata;**
- **accrescere l'occupabilità dei lavoratori e gestire le transizioni professionali;**
- **creare un circolo virtuoso tra innovazione, produttività e crescita dell'intero sistema-Paese.**



## I NOSTRI RISULTATI D'IMPATTO

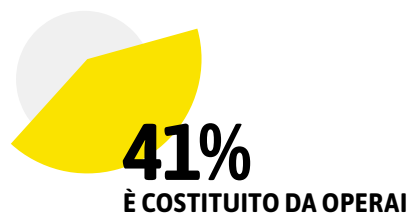
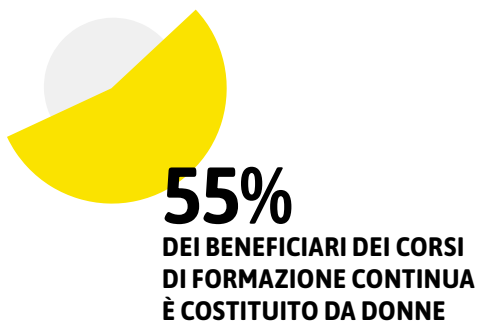
**4.840**  
BENEFICIARI  
NEL 2024

**584**  
PROGETTI DI FORMAZIONE  
CONTINUA EROGATI  
(IN AUMENTO DEL 4%  
RISPETTO AL 2023)

LIVELLO DI  
SODDISFAZIONE  
DEI NOSTRI CORSI

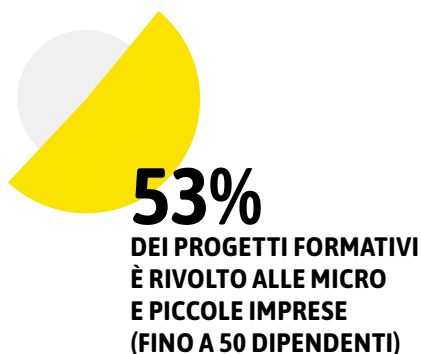


**4,6/5**



## ...Al servizio soprattutto della piccola e media impresa italiana

La formazione continua di IAL Lombardia è rivolta soprattutto alle realtà più piccole del tessuto produttivo italiano, aiutandole a colmare il gap competitivo rispetto alle grandi aziende e a rispondere alle nuove sfide del mercato.



### IL QUADRO DI SINTESI DEI PERCORSI DI FORMAZIONE CONTINUA EROGATI DA IAL LOMBARDIA NEL 2024

Area tematica del corso	N. Progetti	N. Partecipanti	Soddisfazione
<b>Totale</b>	<b>584</b>	<b>4.840</b>	<b>4,6</b>
Competenze di base e professionali	328	2.780	4,6
Ambiente, sicurezza, legislazione	138	1.176	4,6
Competenze gestionali e di processo	111	840	4,7
Risorse umane	7	44	4,6

## Formazione permanente

### A CHI CI RIVOLGIAMO

Tutte le persone indipendentemente dalla loro età o situazione occupazionale.

### IL NOSTRO CONTRIBUTO

Permettere a tutte le persone di sviluppare e aggiornare le proprie competenze lungo tutto l'arco della vita.

# 6.245

**PERSONE NEL 2024 HANNO FRUITO DEI NOSTRI CORSI  
DI FORMAZIONE PERMANENTE**



## IL NOSTRO MODELLO D'IMPATTO IN SINTESI: VALORIZZARE I TALENTI IN OGNI FASE DELLA VITA

IAL Lombardia riconosce nella **formazione permanente** un pilastro essenziale per costruire una società inclusiva, dinamica e competitiva. Attraverso un'offerta formativa articolata e accessibile, accompagna i cittadini in ogni fase del loro percorso personale e professionale, **superando barriere anagrafiche, occupazionali o culturali**. Gli interventi offerti spaziano dal recupero dei gap educativi all'acquisizione di nuovi linguaggi (digitali, interculturali), fino allo sviluppo di competenze trasversali per il lavoro e la vita sociale.

Per garantire un apprendimento effettivo ed efficace, IAL adotta metodologie didattiche:

- **personalizzate**;
- **esperienziali e partecipative**, per un'acquisizione attiva delle competenze;
- **accessibili**, grazie a una rete territoriale diffusa.

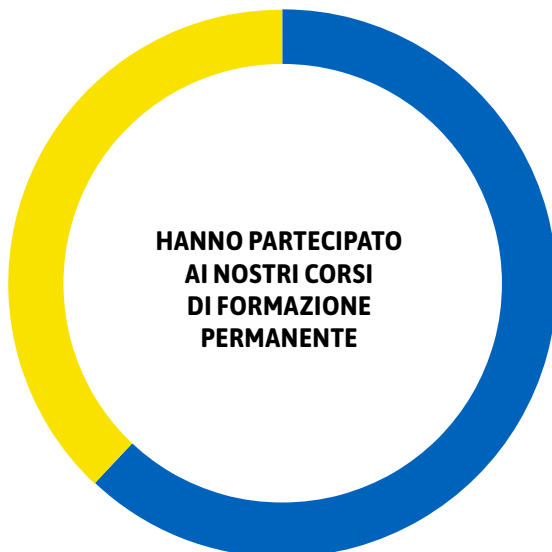
La formazione permanente offerta da IAL Lombardia contribuisce a:

- **aumentare l'occupabilità e la partecipazione economica e sociale delle persone**;
- **contrastare la marginalizzazione formativa e promuovere modelli virtuosi di lifelong learning a vantaggio delle comunità**;
- **incrementare le competenze della forza lavoro e ottimizzare le risorse in ottica di sviluppo sostenibile dell'intero sistema-Paese**.



## I NOSTRI NUMERI D'IMPATTO

**2.367**  
OCCUPATI



**3.799**  
DISOCCUPATI

**55%**  
DONNE

**33%**  
PERSONE  
CON CITTADINANZA  
NON ITALIANA

CI RIVOLGIAMO NON SOLO AI  
LAVORATORI, MA ANCHE A CHI È  
ATTIVAMENTE ALLA RICERCA DI  
UN'OCCUPAZIONE, RIDUCENDO COSÌ  
IL RISCHIO DI MARGINALIZZAZIONE  
E FAVORENDO LA TRANSIZIONE  
VERSO NUOVI IMPIEGHI.



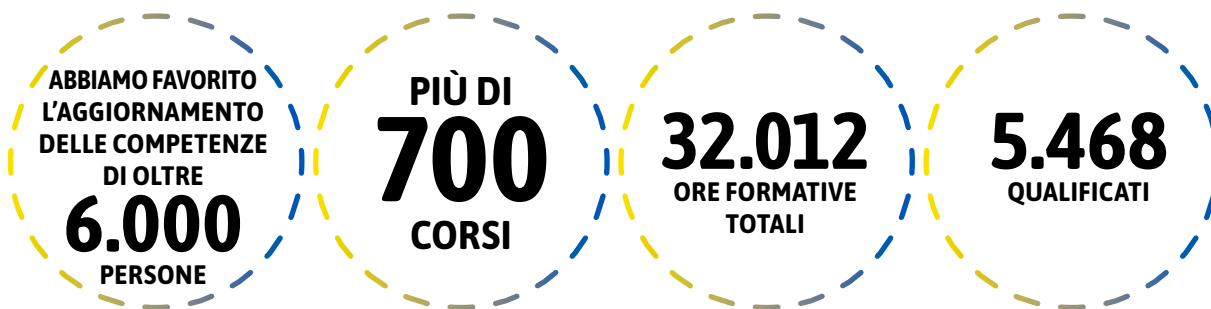
Abbiamo contribuito a formare le seguenti figure professionali di cui le nostre comunità hanno notevole bisogno:

**7**  
CORSI PER A.S.A.  
(AUSILIARIO  
SOCIO-ASSISTENZIALE)

**3**  
CORSI PER O.S.S.  
(OPERATORE  
SOCIO-SANITARIO)

**6**  
CORSI PER  
RIQUALIFICA DI  
A.S.A. IN O.S.S.

**2**  
CORSI PER  
ASSISTENTE  
FAMILIARE



LIVELLO DI  
SODDISFAZIONE  
MEDIO



**4,7/5**

Area tematica	Corsi	Partecipanti	Soddisfazione
<b>Totale</b>	<b>756</b>	<b>6.245</b>	<b>4,7</b>
Competenze di base e professionali	379	3.191	4,7
Ambiente, sicurezza e legislazione	250	2.196	4,7
Competenze gestionali e di processo	122	812	4,7
Risorse umane	5	46	4,7



## I servizi formativi di supporto alle imprese

### A CHI CI RIVOLGIAMO

Aziende e imprese che collaborano con IAL Lombardia.

### IL NOSTRO CONTRIBUTO

Aiutare le nostre imprese a progettare e gestire al meglio i finanziamenti ricevuti per la formazione dei propri dipendenti.

### IL NOSTRO MODELLO D'IMPATTO: SUPPORTO ALLE IMPRESE NELLA FORMAZIONE DEI PROPRI DIPENDENTI

Anche nel 2024, IAL Lombardia **ha supportato le imprese nella progettazione e gestione dei finanziamenti per la formazione** provenienti da fondi interprofessionali. In questo contesto, l'unità organizzativa territoriale di Brescia ha anche organizzato e gestito - in collaborazione con l'**Università Statale di Brescia** - un corso di laurea triennale finalizzato alla formazione della figura dell'**educatore professionale**.



## I servizi al lavoro

### A CHI CI RIVOLGIAMO

Tutte le persone in età lavorativa.

### IL NOSTRO CONTRIBUTO

Implementazione delle politiche attive del lavoro finanziate dalla Regione Lombardia o dal Governo volte a favorire l'occupazione, tramite l'incremento delle competenze professionali.

# 3.875

UTENTI PRESI IN CARICO DA IAL  
IN ATTIVITÀ DI SERVIZI AL LAVORO



## IL NOSTRO MODELLO D'IMPATTO: POLITICHE ATTIVE DEL LAVORO CONTRO LA DISOCCUPAZIONE

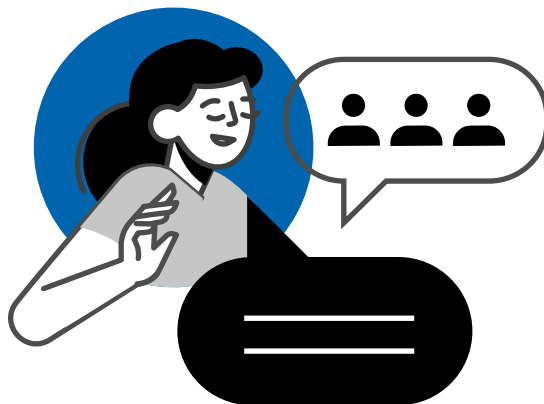
Le **politiche attive del lavoro** sono strumenti fondamentali per **promuovere l'occupazione, favorire l'inserimento o il reinserimento lavorativo e aumentare l'occupabilità delle persone attraverso il potenziamento delle competenze professionali**. Negli ultimi anni, l'offerta di servizi in questo settore si è evoluta grazie all'integrazione tra misure **regionali** e **nazionali**, in particolare con l'avvio del programma:

### **GOL - GARANZIA OCCUPABILITÀ DEI LAVORATORI: AL SERVIZIO DEL LAVORO**

Il **Programma GOL**, finanziato dal PNRR, è oggi la principale misura nazionale per contrastare la disoccupazione. In Lombardia, il modello attuativo ha introdotto **importanti innovazioni**, tra cui:

- **il potenziamento del ruolo dei Centri per l'Impiego;**
- **la digitalizzazione dei processi;**
- **l'integrazione tra servizi per il lavoro, quelli sociali e socio-sanitari;**
- **la personalizzazione dei percorsi e il potenziamento della libertà di scelta per gli utenti.**

IAL Lombardia ha risposto con una forte presenza operativa in tutte le sue sedi, collaborando attivamente con le istituzioni provinciali nella costruzione delle reti locali.



## UNA RETE FORTE E BEN RADICATA SUL TERRITORIO

IAL Lombardia opera in **stretta sinergia con il sistema CISL**, in particolare con:

- gli **Sportelli Lavoro** regionali e territoriali, primo punto di contatto per i disoccupati;
- le **USR CISL Lombardia** per il coordinamento della rete di sportelli e servizi;
- le **Federazioni di categoria**, nelle situazioni di crisi aziendali.

### A SUPPORTO DEI LAVORATORI NELLE CRISI AZIENDALI: UN FRONTE DELICATO

Anche in questo ambito, **IAL Lombardia ha continuato a lavorare al fianco di CISL nelle attività informative e di accompagnamento dei lavoratori in aziende con CIGS (Cassa Integrazione Guadagni Straordinaria) o Contratti di Solidarietà attivi.**

Inoltre, nel 2024 si sono rafforzate anche le collaborazioni **esterne** con:

- **centri per l'impiego e AFOL**, grazie alla gestione congiunta dei percorsi GOL;
- **gli enti del terzo settore e le reti pubblico-private locali**, per ampliare la presa in carico dei lavoratori.

IAL Lombardia è anche parte attiva di **Patto Lavoro Lombardia**, rete costituita da operatori accreditati, tra cui IAL Lombardia, Fondazione Clerici, Enaip Lombardia, Energheia, Galdus, Cesvip Lombardia, Mestieri Lombardia, Capac.

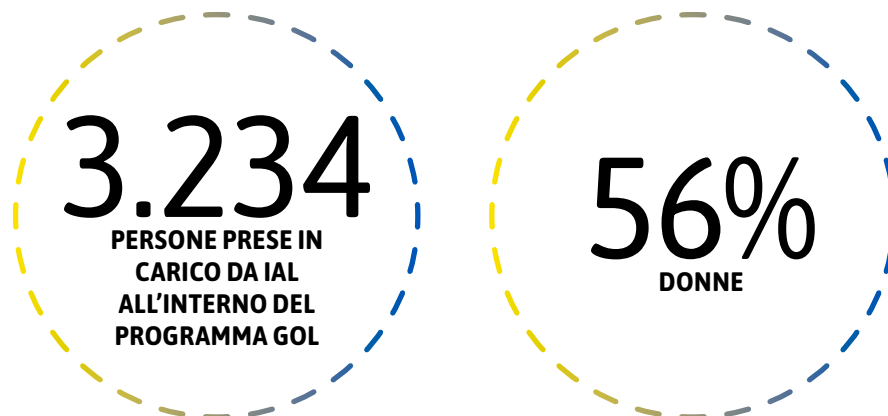
### L'INCLUSIONE LAVORATIVA DELLE PERSONE CON DISABILITÀ

IAL Lombardia ha confermato anche nel 2024 la sua attenzione verso le **persone con disabilità**, con una crescita costante dei progetti attivati nell'ambito dei **Piani Provinciali Disabili** e degli **Avvisi di Sistema**.



## I GRANDI NUMERI D'IMPATTO DEL PROGRAMMA GOL PER L'OCCUPAZIONE

Il sistema GOL per l'occupabilità si fa promotore del **raggiungimento dell'autonomia finanziaria per i lavoratori, con una particolare attenzione per le persone disabili.**



I nostri corsi attivati

Area tematica	Numero corsi	Partecipanti	Totale ore
<b>Totale</b>	<b>403</b>	<b>3.015</b>	<b>17.837</b>
Competenze digitali/informatiche	134	1.043	5.642
Competenze gestionali e di processo	98	739	4.581
Competenze tecniche e settoriali	82	640	5.269
Ambiente, sicurezza, legislazione	51	298	738
Competenze linguistiche	37	286	1.539
Risorse umane	1	9	68



## L'impatto prodotto dal programma GOL

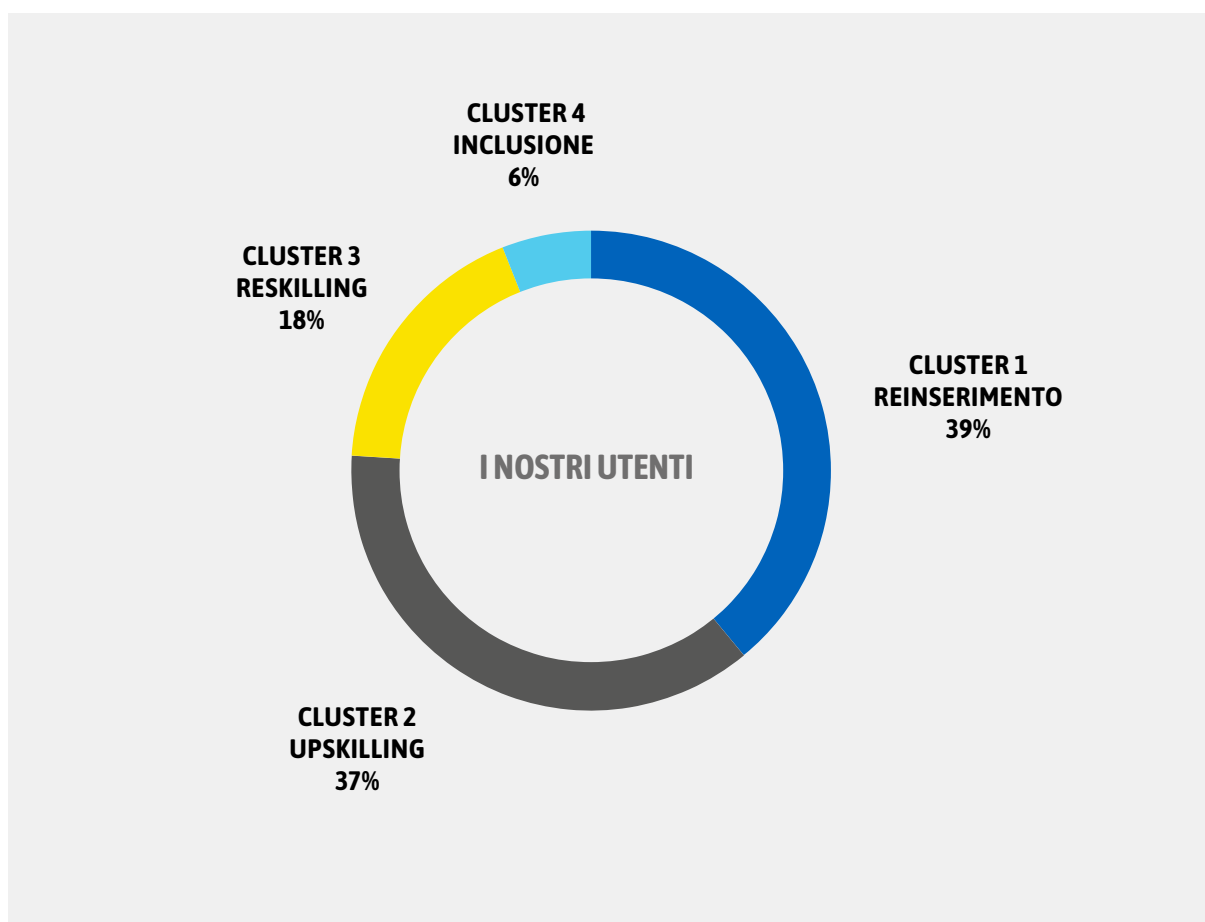
Cluster 1  
**Reinserimento  
dei lavoratori**

Cluster 2  
**Upskilling**

Cluster 3  
**Reskilling**

Cluster 4  
**Inclusione**

Gli utenti presi in carico da IAL Lombardia appartengono principalmente al cluster 2 e al 3, ovvero le **categorie più distanti dal mercato del lavoro** ad alto bisogno formativo. Inoltre, IAL presenta una quota di **utenti maggiormente svantaggiati**, appartenenti al cluster 4.



**399**

**CONTRATTI DI LAVORO  
ATTIVATI A 90 GIORNI DALL'ORIENTAMENTO**

**138**

**TIROCINI ATTIVATI**



**7**

# Innovazione e tecnologia al servizio della formazione

## INVESTIRE NELL'INNOVAZIONE PER GENERARE VALORE

IAL Lombardia crede in una formazione in grado di anticipare il futuro. Per questo motivo, investiamo in **soluzioni digitali e metodologie innovative** per rendere i nostri servizi più accessibili, efficaci e in linea con le esigenze di studenti, lavoratori e aziende. L'investimento tecnologico di IAL ha l'obiettivo di unire **efficienza e qualità**, sfruttando la tecnologia per ridurre tempi e costi, mantenendo sempre **al centro il valore umano**.

### DIDATTICA INNOVATIVA E PERSONALIZZATA

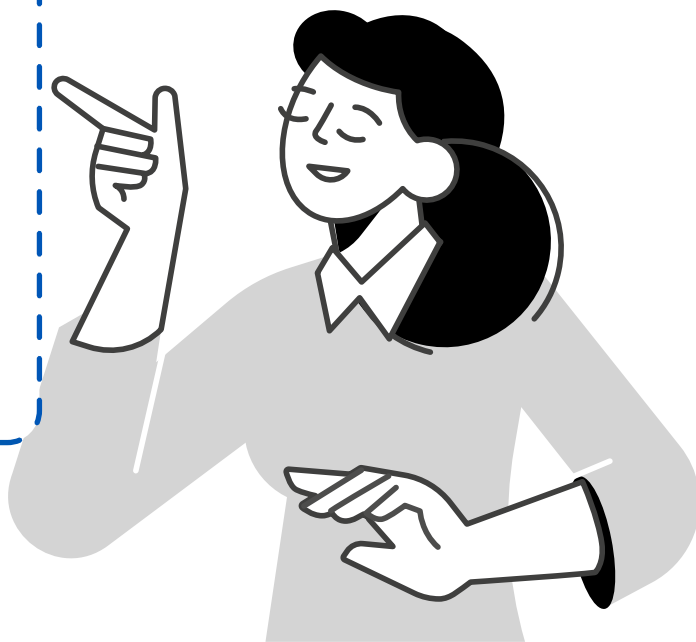
Adottiamo un approccio **esperienziale e orientato alle competenze**, con percorsi formativi costantemente aggiornati in base alle richieste del mercato del lavoro. Per garantire un apprendimento efficace, forniamo:

- **Strumenti tecnologici avanzati**, dalle attrezzature informatiche di base a tool specializzati per ogni settore, come PC con videoproiettori o LIM nelle aule didattiche.
- **Formazione sull'intelligenza artificiale**, con corsi dedicati ai docenti per integrare l'AI nella didattica e personalizzare i percorsi formativi.
- **Competenze trasversali**, come cittadinanza attiva, sostenibilità ed etica, per preparare gli studenti a partecipare consapevolmente alla vita sociale e professionale.

### Competenze digitali per l'occupabilità

Lo sviluppo di **abilità informatiche e digitali** è prioritario per garantire l'inserimento lavorativo. Attraverso progetti come **GOL (PNRR)**, accompagniamo gli utenti in un percorso di crescita che parte dalle basi (es. gestione e-mail, pacchetto Office) fino a competenze avanzate (programmazione, AutoCAD). In particolare, offriamo:

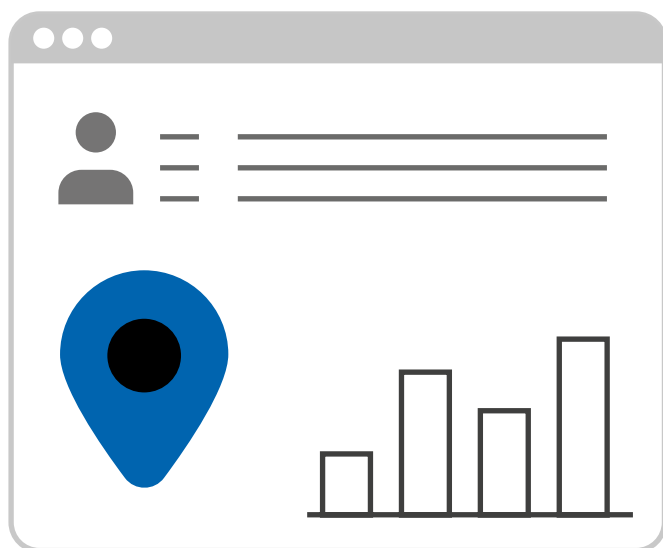
- **Corsi di alfabetizzazione digitale**, con focus su cittadinanza digitale e strumenti quotidiani.
- **Formazione a distanza in modalità sincrona**, per superare barriere logistiche e garantire flessibilità.
- **Percorsi specializzati**, in risposta alle esigenze delle aziende e delle professioni emergenti.



## LA NOSTRA TECNOLOGIA AL SERVIZIO DELL'INCLUSIONE E DELL'EFFICIENZA

Usiamo la tecnologia anche per aumentare la nostra efficienza e il nostro grado di inclusione, offrendo:

- **Piattaforme multilingue** per garantire accessibilità e inclusione.
- **Lavoro agile e collaborativo** per realizzare una progettazione condivisa con gli stakeholder.
- **Comunicazione integrata**, grazie a un sistema telefonico innovativo e centralini virtuali che permettono ai dipendenti di rimanere connessi anche da remoto, gestendo le chiamate direttamente dallo smartphone e garantendo fluidità operativa sia all'interno che all'esterno dell'organizzazione.
- **Strumenti digitali interni**, come la piattaforma **Eligo** per le elezioni online degli organi di governance e il registro elettronico **Spaggiari** per gli studenti dei corsi IeFP
- **Monitoraggio avanzato** dei dati (questionari digitali, tracciamento esiti occupazionali) per ottimizzare orientamento e placement.



**€ 184.425**

INVESTIMENTI  
IN COMPUTER,  
SOFTWARE,  
ATTREZZATURE  
DIDATTICHE

**71**

AULE DI  
FORMAZIONE

**34**

LABORATORI

**231**

COMPUTER  
NEI LABORATORI  
INFORMATICI

**22**

LIM  
NELLE SEDI IAL



**8**

# **IAL Lombardia & Inclusion**



OGNI GIORNO, OPERIAMO PER RIDURRE  
LE DISUGUAGLIANZE E VALORIZZARE LE DIVERSITA'



## IMPATTO SOCIALE E INCLUSIONE: I NOSTRI RISULTATI

### UNA FORMAZIONE PROFESSIONALE INCLUSIVA

Progettiamo **percorsi personalizzati** per allievi con disabilità e favoriamo l'integrazione di studenti con cittadinanza non italiana. Inoltre, promuoviamo una **formazione libera da stereotipi di genere**, valorizzando il talento femminile e diffondendo una **cultura di rispetto e pari opportunità**.

### I NOSTRI NUMERI D'IMPATTO



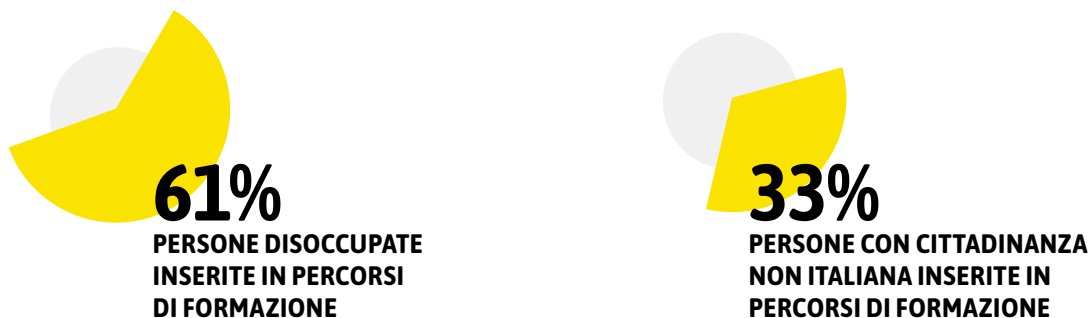
Certificazioni e servizi a supporto del benessere dei nostri utenti:

- **Certificazione antibullismo UNI/PdR 42:2018**
- **Sportelli di ascolto** e attività di coinvolgimento per studenti e famiglie

### FORMAZIONE PERMANENTE E INCLUSIONE

Realizziamo percorsi pensati per **superare barriere culturali, linguistiche e generazionali**, favorendo l'accesso alla conoscenza e al lavoro anche per chi è rimasto ai margini del sistema formativo tradizionale.

### I NOSTRI NUMERI D'IMPATTO



## I NOSTRI PERCORSI DI ACCOMPAGNAMENTO VERSO UN'OCCUPAZIONE INCLUSIVA

Aiutiamo le persone più fragili a entrare nel mercato del lavoro.

338

PERSONE CON DISABILITÀ  
ACCOMPAGNATE NEL 2024

130

DETENUTI  
ACCOMPAGNATI NEL 2024

1.814

DONNE  
ACCOMPAGNATE NEL 2024

44%

DI PERSONE CON  
CITTADINANZA NON  
ITALIANA ACCOMPAGNATE  
NEL 2024

30

PERSONE MIGRANTI  
ACCOMPAGNATE NEL 2024



## ALCUNI PROGETTI DI IMPATTO EMBLEMATICI DI IAL LOMBARDIA

**VALE LA PENA 4**

**SPAZIO DI FRONTIERA**

**UN CENTRO IN RETE PER LA FRAGILITÀ**

**MY MAP 4 YOU**

**PORTE APERTE**

**I PROGETTI PER L'INCLUSIONE E LA FORMAZIONE DI DETENUTI**

IAL Lombardia, nelle province di Brescia e Como, si impegna a portare avanti progetti dedicati al **reinserimento sociale e professionale di persone detenute**.

Agendo in sinergia con aziende e cooperative del territorio, sono stati offerti **percorsi formativi personalizzati** e **tirocini** per favorire il reinserimento lavorativo e prevenire la recidiva di persone spesso in condizione di fragilità e di carenze socio-relazionali, coinvolgendo anche i nuclei familiari e la comunità.

**130**

Persone coinvolte

**1.020**

Ore di formazione

## N.I.C.O.

## A.L.I.

### I PROGETTI PER L'AUTISMO - INSIEME, PER UN LAVORO DAVVERO INCLUSIVO

Con i progetti **N.I.C.O.** (Neurodiversità In Crescita per l'Occupazione) e **A.L.I.** (Autismo e Lavoro Inclusivo), IAL Lombardia sviluppa percorsi concreti e personalizzati per **giovani con disturbo dello spettro autistico**, offrendo loro formazione mirata, tirocinio in azienda con tutor specializzati e, soprattutto, la possibilità di immaginare un **futuro professionale sostenibile**.



Attraverso:

- Formazione tecnica e relazionale (150 ore)
  - Tirocini aziendali di 6 mesi con supporto continuo
  - Sensibilizzazione attiva di imprese e territori
- IAL si fa promotore di un modello di inclusione consapevole, che guarda al **valore della diversità** come risorsa per le persone, le aziende e la società. Un impegno che va oltre la formazione: costruisce ponti, crea cultura, genera opportunità.

## FAIR

### IL PROGETTO VALORIZZARE LA DISABILITÀ NELLE AZIENDE

Con il progetto **FAIR**, IAL Lombardia ha sostenuto le aziende nell'**integrazione delle persone con disabilità**, trasformando un obbligo normativo in un'opportunità concreta di sviluppo organizzativo e umano. Nel corso del 2024, il progetto ha coinvolto **13 aziende**, strutturando interventi mirati tra cui:

- **Consulenza organizzativa** per l'analisi dei bisogni aziendali e la definizione di strategie inclusive;
- **Formazione personalizzata** per manager e dipendenti, calibrata sulle specifiche tipologie di disabilità presenti;
- **Sessioni di coaching individuale** dedicate ai lavoratori a diretto contatto con colleghi con disabilità, per favorire un'integrazione efficace e consapevole.

**Grazie a un approccio proattivo e su misura, FAIR ha contribuito a creare ambienti di lavoro più accessibili, promuovendo una cultura aziendale inclusiva e sostenibile.**



## PROGETTO NEET

### NAUFRAGHI EMERSI PER ESSERE TIMONIERI

IAL Lombardia, in collaborazione con Fondazione Cariplo, ha avviato il progetto **NEET** (Not in Education, Employment or Training) per **contrastare la disoccupazione e l'inattività** formativa dei giovani nelle province di Milano, Varese, Cremona e Mantova.

L'iniziativa, attiva fino ad aprile 2026, prevede:

- **Attività di socializzazione e apprendimento** attraverso laboratori di gaming, registrazioni radio e podcast;
- **Orientamento professionale** con colloqui individuali e percorsi personalizzati;
- **Percorsi di coaching** per lo sviluppo di competenze trasversali e l'autostima;
- **Simulazioni lavorative** per avvicinare i giovani al mondo del lavoro.

L'obiettivo è favorire il reinserimento formativo o l'inserimento lavorativo attraverso tirocini e opportunità professionali.

Il progetto si avvale della collaborazione di partner specializzati tra cui **Playmore, Dandelion Cooperativa Sociale, Il Torpedone e I Tetragnauti**, consolidando l'impegno di IAL Lombardia nell'inclusione sociale e nella valorizzazione del capitale umano giovanile.



## PROGETTO SENEGAL

### FORMAZIONE COME STRUMENTO DI INCLUSIONE SOCIALE E MIGRAZIONE CIRCOLARE

Nel 2024 è stato avviato Il Progetto Senegal, promosso da IAL Lombardia Insieme a Cisl Sondrio, ANOLF e ISCOS, in collaborazione con il Ministero del Lavoro e della Formazione e L'Ambasciata Italiana in Senegal. Si tratta di un'iniziativa di **migrazione circolare** mirata a contrastare l'immigrazione clandestina e a favorire la migrazione regolare attraverso la **formazione e l'inserimento lavorativo di giovani senegalesi** qualificati nelle aziende italiane. In un Paese dove la disoccupazione giovanile spinge molti a partire rischiando la vita, questo progetto rappresenta una via sicura, legale e dignitosa per emigrare, fondata su un percorso strutturato: formazione linguistica in Senegal, tirocinio e inserimento lavorativo in Italia, con possibilità di rientrare in patria e restituire le competenze acquisite.

Alla fine del progetto, i ragazzi potranno o tornare nel loro paese di origine, portando le conoscenze acquisite durante il percorso, oppure rimanere in Italia con un permesso di lavoro regolare.



L'impatto sociale di questo progetto è profondo:

- **Riduce le partenze irregolari** e i rischi legati ai viaggi clandestini,
- Offre **dignità e speranza** ai giovani;
- **Risponde alla carenza di manodopera qualificata** in settori come agricoltura, ristorazione e turismo;
- **Rafforza il legame** tra i **due Paesi**, promuovendo una cooperazione internazionale concreta e virtuosa.

Fondamentale ora il supporto delle istituzioni e delle aziende, per garantire sostenibilità e crescita al progetto, anche attraverso strumenti come il bando Fondimpresa e la misura GOL.



**9**

**L'impegno di  
IAL Lombardia  
per la sicurezza  
e il benessere  
sul lavoro**

## LA NOSTRA FORMAZIONE SU SALUTE E LA SICUREZZA

La promozione di **ambienti di apprendimento e di lavoro sicuri** è fondamentale per IAL. Questo obiettivo viene perseguito attraverso l'erogazione di moduli specifici nei corsi **leFP**, calibrati in base all'ambito di insegnamento, che **preparano gli alunni alle attività di laboratorio**

**e all'esercizio delle loro future professioni**, garantendo una formazione completa sulla sicurezza.

IAL promuove in tutte le sue sedi corsi di sicurezza specifici per lavoratori.



**I CORSI OFFERTI DA IAL LOMBARDIA IN TEMA DI SICUREZZA SUL LAVORO**

Formazione Lavoratori – parte Generale	<b>188</b>
Formazione Lavoratori – parte Specifica	<b>121</b>
Conducente di carrelli elevatori semoventi con conducente a bordo carrelli industriali semoventi	<b>115</b>
Formazione addetti al primo soccorso (gruppo B e C)	<b>43</b>
Aggiornamento formazione Sicurezza – parte Specifica	<b>34</b>
Formazione addetti al servizio antincendio (Livello 2)	<b>33</b>
Aggiornamento Formazione addetti al primo soccorso	<b>19</b>
Aggiornamento formazione addetti al servizio antincendio	<b>18</b>
Aggiornamento Conducente di carrelli elevatori semoventi con conducente a bordo	<b>17</b>
Formazione addetti al primo soccorso (gruppo A)	<b>13</b>
Aggiornamento formazione Rappresentanti dei Lavoratori per la Sicurezza (RLS)	<b>8</b>
Formazione Preposti	<b>6</b>
Aggiornamento formazione Preposti	<b>5</b>
Formazione addetti al servizio antincendio (Livello 1)	<b>4</b>
Formazione Rappresentanti dei Lavoratori per la Sicurezza (RLS)	<b>4</b>
Aggiornamento Conducente di Carroponte	<b>3</b>
Aggiornamento formazione Addetti (ASPP)	<b>3</b>
Formazione Operatori elettrici PES PAV PEI	<b>3</b>
Aggiornamento formazione Operatori elettrici PES PAV PEI	<b>2</b>
Aggiornamento piattaforme elevabili	<b>2</b>
Conducente di piattaforme di lavoro mobili elevabili (PLE) che possono operare con e senza stabilizzatori	<b>2</b>
Formazione addetti al Carroponte	<b>2</b>
Aggiornamento addetti alla conduzione di escavatori	<b>1</b>
Aggiornamento formazione Datori di Lavoro (RSPP)	<b>1</b>
Aggiornamento formazione Sicurezza – parte Generale	<b>1</b>
Conducente di carrelli elevatori semoventi con conducente a bordo carrelli elevatori industriali semoventi, semoventi a braccio telescopico, telescopici rotativi	<b>1</b>
Formazione Aggiuntiva Preposti	<b>1</b>
Lavori in quota e Dpi 3 categoria anticaduta	<b>1</b>

**10**

# IAL Lombardia e l'ambiente



## IL NOSTRO IMPEGNO PER L'AMBIENTE

IAL Lombardia attribuisce molta importanza anche al tema dello sviluppo di un modello di intervento compatibile con la **protezione dell'ambiente**. Infatti, riteniamo che la missione

sociale che caratterizza il nostro operato non possa prescindere da un impegno nei confronti della sostenibilità ambientale.

### L'IMPATTO AMBIENTALE POSITIVO PRODOTTO

**80%**  
DELL'ENERGIA ELETTRICA CONSUMATA  
DERIVA DA FONTI RINNOVABILI

**80%**  
DELLA NOSTRA FLOTTA AZIENDALE  
HA UN MOTORE IBRIDO

I contratti di acquisto dell'energia elettrica – stipulati con il nostro fornitore (Enel Energia) per gli edifici di nostra competenza – prevedono che il 100% dell'energia fornita sia prodotta da **impianti a fonte rinnovabile**. Inoltre, tutti i 7 automezzi della flotta aziendale sono a **trazione ibrida**, omologati Euro 6d Temp, con emissioni di CO<sub>2</sub> inferiori a 90 g/km.

L'impegno ambientale di IAL non si limita alla riduzione dell'impatto delle proprie attività, ma si estende anche alla **formazione**. Infatti, IAL crede fermamente che **educare al rispetto per l'ambiente** possa essere un **catalizzatore per un cambiamento sociale verso la sostenibilità**.

Nella **formazione professionale**, all'interno della programmazione didattica, vengono affrontati i temi dell'efficientamento energetico, della gestione dei rifiuti e di un'alimentazione responsabile. Inoltre, da oltre dieci

anni, nelle sedi di Legnano, Saronno, Como e Gravedona, gli allievi del primo anno seguono un modulo di tre mesi dedicato all'ecologia, adattato ai diversi indirizzi professionali e arricchito dal contributo di aziende ed enti partner. Il modulo si conclude con l'**Ecofestival**: un evento che unisce condivisione di valori sostenibili e competizione. Gli allievi sviluppano progetti ecologici, gareggiando per l'idea più innovativa: se per gli alunni nel settore della ristorazione i progetti si focalizzano sulla creazione di piatti con ingredienti bio, a km 0 e certificati, in ambito meccanico si concentrano sul corretto smaltimento di elementi tossici utilizzati nelle proprie attività di lavoro.

Oltre al premio per i vincitori, tutti i partecipanti ricevono una **borraccia**, simbolo di come le piccole azioni di tutti i giorni possano fare la differenza per l'ambiente. Un impegno concreto, testimoniato anche dalla sostituzione delle macchinette con **distributori d'acqua** negli spazi formativi.





**11**

**Il nostro  
contributo  
agli Obiettivi  
di Sviluppo  
Sostenibile**

## LE AZIONI DI IAL LOMBARDIA PER LO SVILUPPO SOSTENIBILE










IAL Lombardia integra da sempre i principi dell'Agenda 2030 delle Nazioni Unite nelle proprie strategie e attività, contribuendo ai seguenti Obiettivi di Sviluppo Sostenibile (SDG) più rilevanti per il proprio settore.

Infatti, attraverso **programmi formativi innovativi e servizi per il lavoro**, l'ente promuove un'istruzione di qualità, favorisce l'inclusione sociale e lavorativa, sostiene la sostenibilità ambientale e stimola lo sviluppo economico dei territori in cui opera, **riducendo le disuguaglianze**, potenziando le competenze professionali e rispondendo alle esigenze di un mercato del lavoro in continua evoluzione.



## IL NOSTRO RUOLO A FAVORE DEGLI SDGS

I NOSTRI IMPEGNI	OBIETTIVI DI SVILUPPO SOSTENIBILE A CUI IAL LOMBARDIA CONTRIBUISCE	DESCRIZIONE
<p><b>RENDERE LA FORMAZIONE ACCESSIBILE A TUTTI</b></p>		<p><b>IAL rimuove barriere economiche, geografiche e sociali</b>, offrendo <b>percorsi formativi inclusivi</b> e di qualità per facilitare l'ingresso nel mercato del lavoro.</p>
<p><b>FAVORIRE L'INCLUSIONE SOCIALE E LAVORATIVA</b></p>		<p><b>IAL supporta giovani, donne, persone con disabilità e migranti con servizi di formazione e di accompagnamento</b>, riducendo disuguaglianze e promuovendo pari opportunità.</p>
<p><b>PROMUOVERE LA QUALITÀ DELL'INSEGNAMENTO E L'INNOVAZIONE DIDATTICA</b></p>		<p><b>IAL utilizza una didattica innovativa, inclusiva e orientata alle competenze</b>, investendo in soluzioni digitali e metodologie esperienziali per rispondere alle sfide del mercato del lavoro.</p>
<p><b>COLLABORARE CON LE IMPRESE</b></p>		<p><b>IAL collabora con il mondo produttivo per creare percorsi formativi allineati alle esigenze del mercato</b>, riducendo il divario tra domanda e offerta di competenze.</p>
<p><b>PROMUOVERE LA SOSTENIBILITÀ AMBIENTALE</b></p>		<p><b>IAL integra pratiche eco-sostenibili</b> nella formazione e nelle attività, promuovendo responsabilità ambientale.</p>
<p><b>PROMUOVERE IL BENESSERE E LA SICUREZZA SUL LAVORO</b></p>		<p><b>IAL offre corsi per garantire salute e sicurezza negli ambienti lavorativi.</b></p>
<p><b>PROMUOVERE LO SVILUPPO TERRITORIALE</b></p>		<p><b>IAL contribuisce alla crescita socio-economica locale</b>, valorizzando il capitale umano e le competenze professionali.</p>

## LE NOSTRE AZIONI PER GLI SDG'S

Di seguito sono presentate le principali azioni realizzate da IAL Lombardia a supporto degli Obiettivi di Sviluppo Sostenibile, insieme ai risultati generati nel corso dell'anno 2024.

### AL FINE DI COMBATTERE LA POVERTÀ E PROMUOVERE L'INSERIMENTO LAVORATIVO



#### AZIONI:

- Percorsi formativi gratuiti
- Iniziative di supporto all'inserimento lavorativo
- Collaborazioni con enti locali per l'inclusione sociale e lavorativa
- Progetti per fasce svantaggiate

#### IMPATTO:

- **13.111** di partecipanti a percorsi formativi gratuiti
- **61%** di persone disoccupate che hanno ricevuto formazione

### AL FINE DI PROMUOVERE LA SALUTE E IL BENESSERE DELLE PERSONE



#### AZIONI:

- Corsi formativi sulla salute e sicurezza nei luoghi di lavoro
- Promozione di ambienti di apprendimento e di lavoro che tutelano la salute e la sicurezza

#### IMPATTO:

- **651** corsi formativi sulla salute e sicurezza nei luoghi di lavoro
- **5.338** di partecipanti ai corsi sulla salute e la sicurezza
- **5.033** ore di formazione

## AL FINE DI PROMUOVERE LA REALIZZAZIONE DI UN'EDUCAZIONE DI QUALITÀ



### AZIONI:

- Percorsi di formazione professionale in ristorazione, benessere, produzioni alimentari, grafica, riparazione di veicoli a motore, operatore del legno
- Digitalizzazione e innovazione dei processi e del metodo di insegnamento

### IMPATTO:

- **94** corsi di formazione professionale (leFP) erogati
- **1.434** partecipanti ai corsi di formazione professionale (leFP) nel 2024
- Voto medio di soddisfazione dei corsi di formazione: **4/5**

## AL FINE DI PROMUOVERE LA REALIZZAZIONE DELLA PARITÀ DI GENERE



### AZIONI:

- Promozione della parità di trattamento nei percorsi formativi e nel mercato del lavoro

### IMPATTO:

- **53%** di partecipazione femminile nei corsi di formazione erogati
- **1.814** donne accompagnate nel mondo del lavoro
- **75%** di dipendenti donne
- **3** dipendenti su 4 con ruolo dirigenziale sono donne

## AL FINE DI PROMUOVERE UN'ENERGIA PIÙ PULITA E ACCESSIBILE, CONSUMO E PRODUZIONE RESPONSABILI E LOTTA CONTRO IL CAMBIAMENTO CLIMATICO



### AZIONI:

- Utilizzo di energia da fonti rinnovabili
- Riduzione delle emissioni di CO2 attraverso l'utilizzo di energia rinnovabile
- Scelta di fornitori di energia sostenibili
- Gestione degli scarti attraverso pratiche di smaltimento responsabili
- Procedure di potenziamento della flotta aziendale sostenibile

### IMPATTO:

- **80%** di energia elettrica da fonti rinnovabili
- **80%** della flotta aziendale con un motore ibrido

## AL FINE DI PROMUOVERE UN LAVORO PIÙ DIGNITOSO E LA CRESCITA ECONOMICA



### AZIONI:

- Programmi di orientamento e accompagnamento al lavoro
- Collaborazioni con aziende per il job placement
- Progetti di formazione sulla salute, sicurezza, legislazione e ambiente
- Corsi di formazione per la gestione delle risorse umane

### IMPATTO:

- **3.015** beneficiari e **17.837** ore di formazione erogata all'interno del programma GOL (Garanzia Occupabilità Lavoratori)
- **1.841** tirocini attivati grazie a collaborazioni con **1.149** aziende
- **3.369** beneficiari e **3.539** ore di formazione erogata dei progetti di formazione sulla salute, sicurezza, legislazione e ambiente
- **90** beneficiari e **308** ore di formazione erogata dei corsi di formazione per la gestione delle risorse umane

## AL FINE DI PROMUOVERE LO SVILUPPO DELLE IMPRESE, DELL'INNOVAZIONE E DELLE INFRASTRUTTURE



### AZIONI:

- Investimenti in tecnologie digitali e infrastrutture per la formazione
- Formazione dei docenti sull'intelligenza artificiale

### IMPATTO:

- **184.425** euro di acquisti effettuati in tecnologie digitali e infrastrutture per la formazione
- **45** docenti formati sull'intelligenza artificiale

## AL FINE DI RIDURRE LE DISUGUAGLIANZE DI QUALSIASI GENERE



### AZIONI:

- Progetti di inclusione delle categorie svantaggiate nei percorsi formativi e lavorativi
- Percorsi personalizzati per disabili (PPD)
- Progetto di consulenza alle aziende per la disabilità

### IMPATTO:

- **22%** di studenti con disabilità
- **21%** di partecipazione di utenti con cittadinanza non italiana ai corsi erogati

## AL FINE DI PROMUOVERE LE CITTÀ E LE COMUNITÀ SOSTENIBILI



### AZIONI:

- Corsi di formazione e servizi per l'occupabilità
- Competenze di cittadinanza

### IMPATTO:

- **1.490** corsi di formazione attivati
- **3.875** beneficiari dei servizi al lavoro
- **45.645** ore di formazione erogata

## AL FINE DI PROMUOVERE LE PARTNERSHIP PER GLI OBIETTIVI



### AZIONI:

- Accredimento Regione Lombardia
- Partecipazione al programma GOL (Garanzia Occupabilità Lavoratori)
- Partecipazione al progetto Erasmus Plus
- Partecipazioni alle reti internazionali ARFIE, Eurhodip, Connactions
- Collaborazione con imprese ai fini di inserimento lavorativo e tirocini

### IMPATTO:

- **3.234** utenti del programma GOL
- **69** utenti del progetto Erasmus Plus
- **1.841** tirocini attivati



**12**

## **Le risorse economiche al servizio dell'impatto**

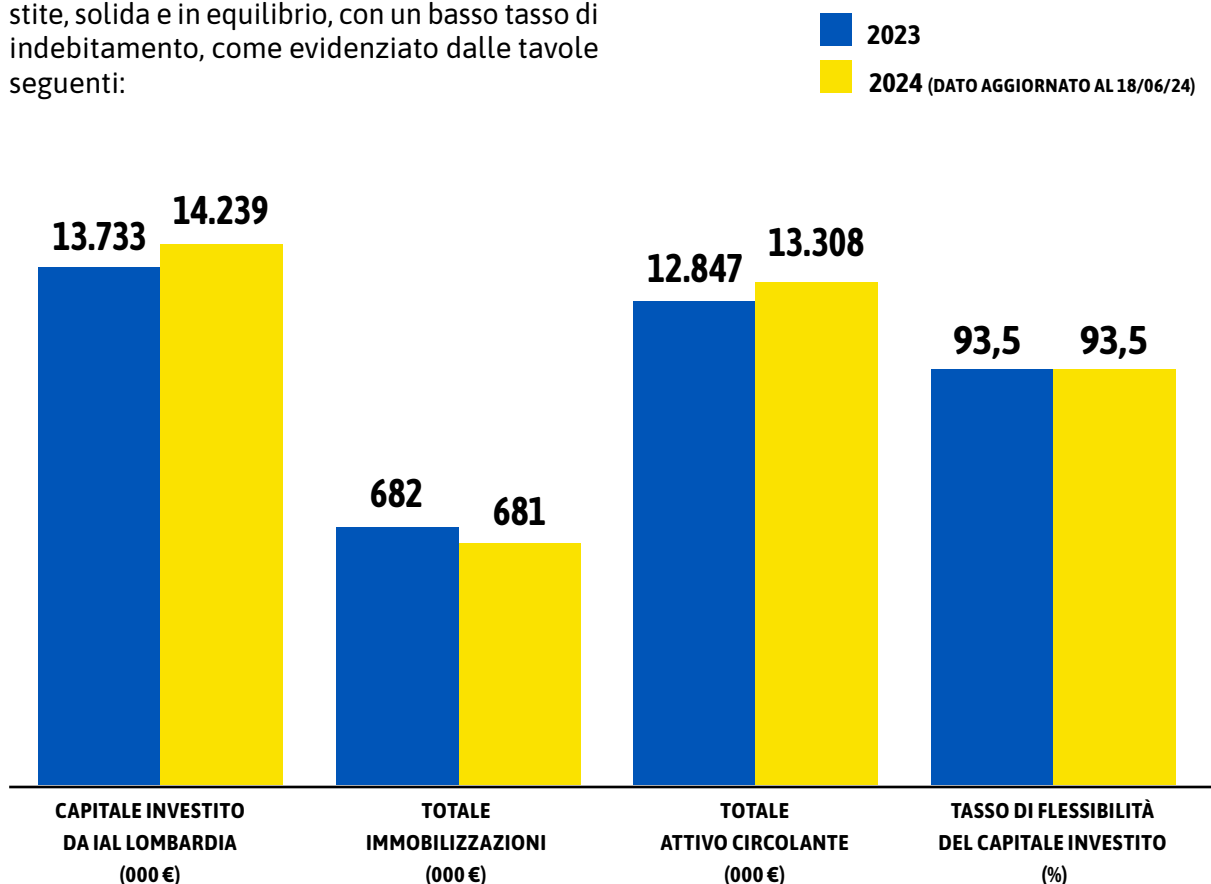
## RELAZIONE ECONOMICA SINTETICA: UNA GESTIONE ECONOMICA SOLIDA, IN EQUILIBRIO E REDISTRIBUTIVA

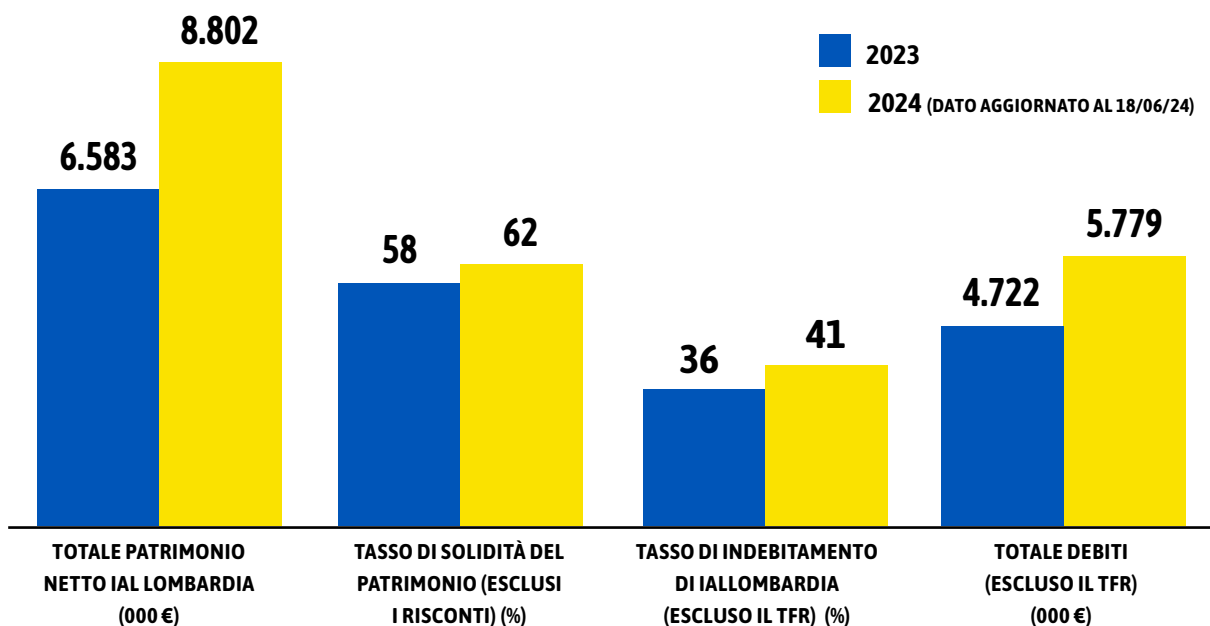
Di seguito si riporta una rappresentazione sintetica delle risorse economiche utilizzate da IAL Lombardia nel 2023 e nel 2024 per lo svolgimento delle proprie attività ad alto impatto. Una rappresentazione completa e ufficiale del bilancio economico di IAL Lombardia è riportata nel bilancio sociale redatto dall'organizzazione ai fini legali che costituisce un documento separato, diverso e distinto dal presente impact report, a cui pertanto si rinvia.

La rappresentazione sintetica dei dati economici qui riportata si basa sui dati del bilancio 2023 approvato dal consiglio di amministrazione dell'ente e sui dati provvisori del 2024 comunicati dalla direzione, poichè alla data di redazione del presente documento, il bilancio 2024 di IAL Lombardia non è stato ancora approvato. Per il bilancio economico 2024 approvato si rinvia pertanto al bilancio sociale 2024 dell'ente.

### UNA SITUAZIONE PATRIMONIALE SOLIDA E IN EQUILIBRIO

La situazione patrimoniale di IAL Lombardia si presenta rilevante sul piano delle risorse investite, solida e in equilibrio, con un basso tasso di indebitamento, come evidenziato dalle tavole seguenti:

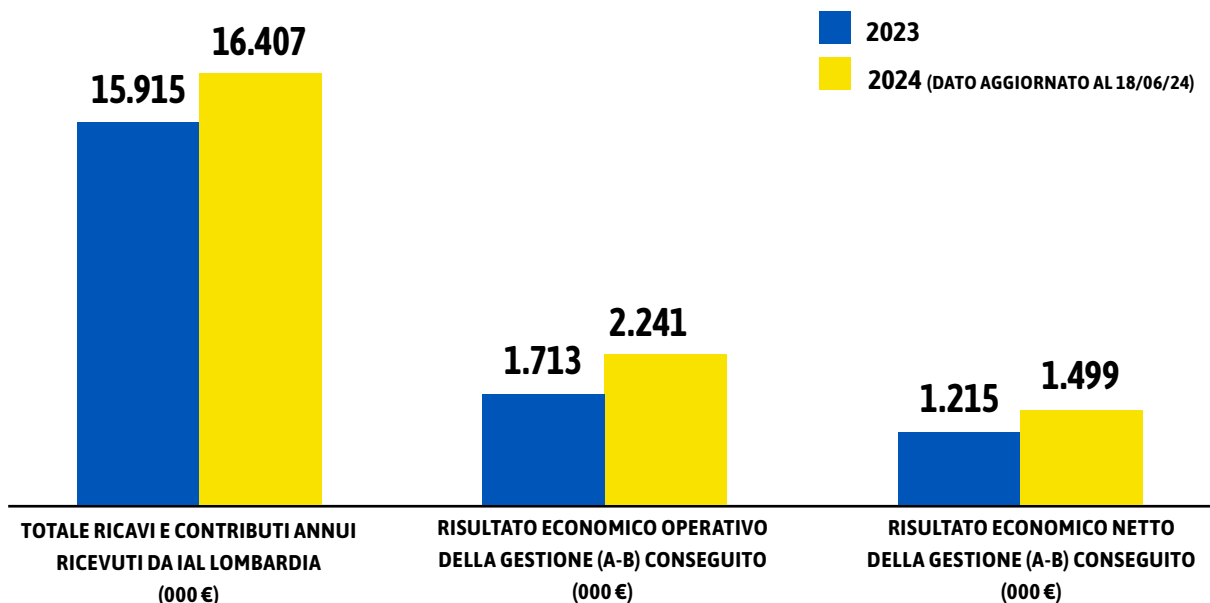


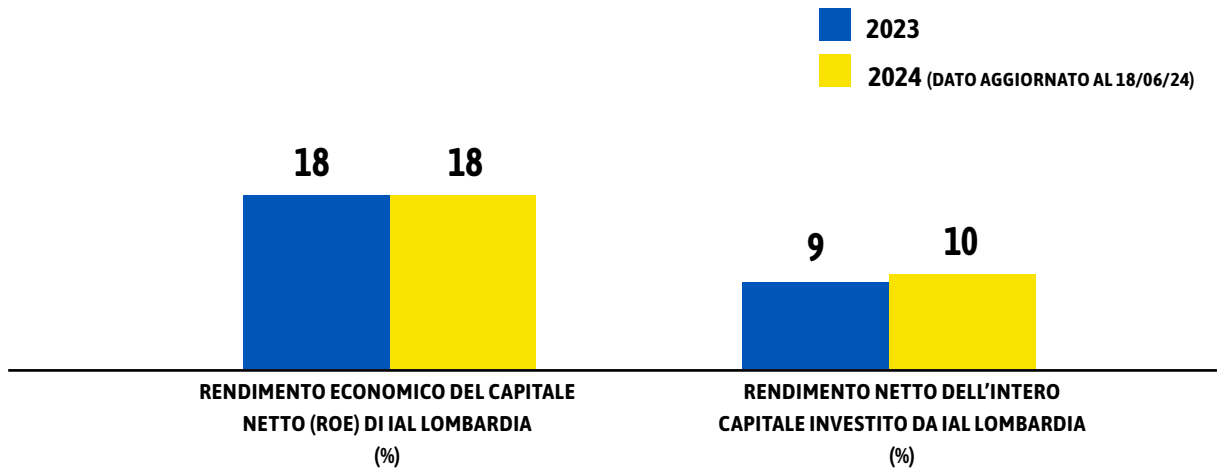


### I RISULTATI GESTIONALI DELL'ANNO E L'EQUILIBRIO DELLA GESTIONE ECONOMICA DI IAL LOMBARDIA

La gestione di IAL Lombardia anche nel 2024 ha registrato un volume rilevante di ricavi e di contributi ricevuti, ha evidenziato un equilibrio gestionale sia in termini di risultato operativo che di risultato netto di bilancio, registrando

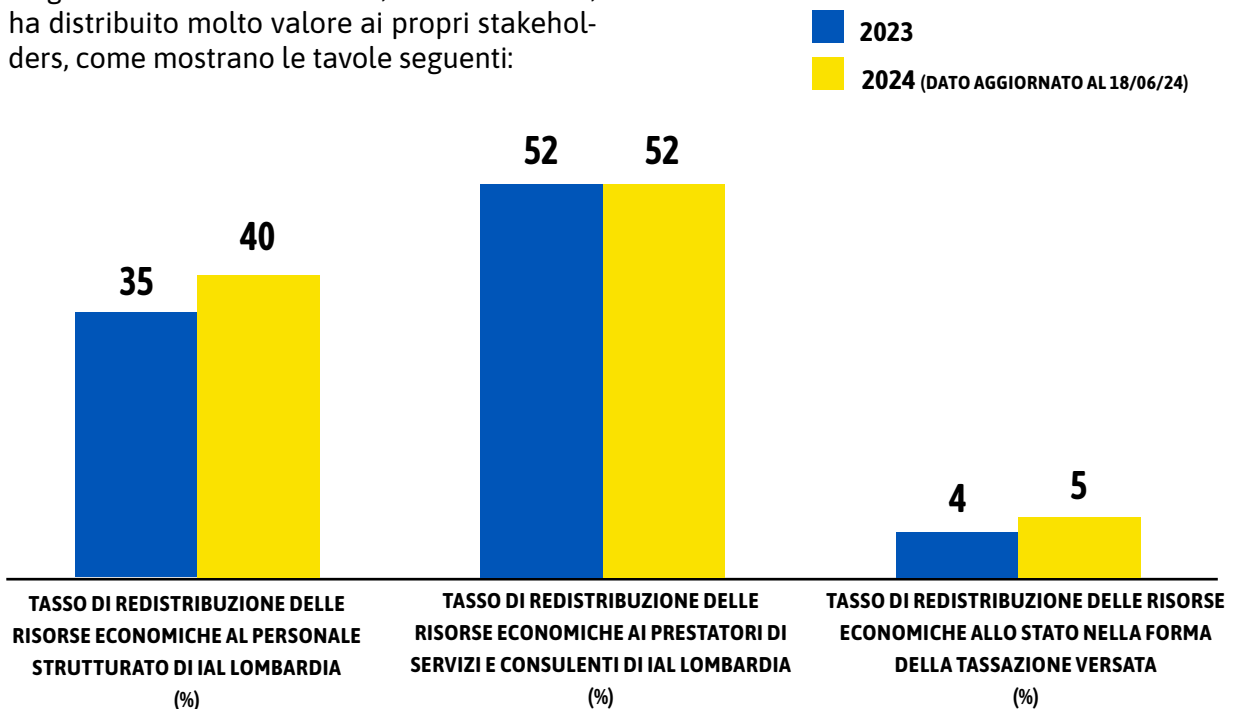
anche buoni rendimenti sia sul capitale netto che sull'intero capitale investito dall'ente, come mostrano le tavole seguenti:





### UNA GESTIONE ECONOMICA ANCHE ALTAMENTE REDISTRIBUTIVA

La gestione di IAL Lombardia, anche nel 2024, ha distribuito molto valore ai propri stakeholders, come mostrano le tavole seguenti:



Dal punto di vista economico, IAL Lombardia presenta anche nel 2024, una situazione economica e patrimoniale solida e in equilibrio, funzionale alla generazione dei rilevanti impatti rendicontati nel presente report.



**13**

**Comunicare  
l'impatto:  
trasparenza,  
coinvolgimento e  
valore condiviso**

Negli ultimi anni, IAL Lombardia ha consolidato il proprio impegno nel **misurare, rendicontare e comunicare** in modo efficace l'**impatto sociale** delle sue attività, trasformando i dati in narrazioni chiare e rilevanti per tutti gli stakeholder. Dal 2011, con la pubblicazione del primo bilancio sociale, l'impresa ha perfezionato costantemente strumenti e metodologie, puntando non solo a documentare i risultati, ma a evidenziare il **valore generato** per le persone, le imprese e i territori.

Il **2024** segna un ulteriore passo avanti: il bilancio diventa un **report d'impatto**.

Il nostro approccio comunicativo multidimensionale e integrato comprende:

- **Analisi rigorose e dati** per quantificare gli esiti dei progetti formativi e dei servizi, con un focus su occupabilità, competenze acquisite e benefici per le comunità.
- **Comunicazione integrata**, dall'email marketing ai social media (Facebook, Instagram, LinkedIn), per coinvolgere giovani, lavoratori, disoccupati, famiglie, imprese e istituzioni.
- **Dialogo con gli stakeholder** mediante questionari di soddisfazione, follow-up personalizzati e partecipazione attiva a eventi territoriali che consentono di ascoltare, migliorare e co-progettare interventi sempre più efficaci.



## I NOSTRI CANALI DI COMUNICAZIONE E I NOSTRI NUMERI

4.837 follower su **Facebook**

821 follower su **Instagram**

2.273 follower su **LinkedIn**

32 notizie pubblicate sul **sito web**

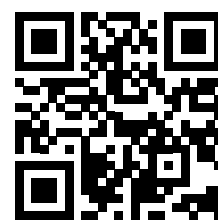
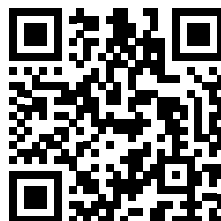
111 **post** pubblicati sulle pagine **Facebook** e **Instagram** di IAL Lombardia



IAL Lombardia conduce un monitoraggio costante della qualità dei contatti digitali, dal quale emerge che, anche per il 2024, il **sito web** si conferma come principale canale di acquisizione del traffico.

Per quanto riguarda i social media, Facebook si distingue come il canale più efficace, seguito da LinkedIn e Instagram, con un numero

complessivo di follower più che raddoppiato rispetto al 2019. Inoltre, su Facebook e Instagram è attiva una pagina dedicata per ciascuna sede, con l'obiettivo di valorizzare le iniziative sviluppate a livello territoriale.





**14**

**Il moltiplicatore  
dell'impatto  
sociale prodotto  
da IAL Lombardia  
e il calcolo del  
social return on  
investment (SROI)**

## INVESTIRE IN IAL LOMBARDIA CONVIENE PER TUTTI

Nel 2024 IAL Lombardia ha prodotto un moltiplicatore medio dell'impatto pari a:

**4**  
volte le risorse ricevute e investite

cioè per ogni euro complessivamente investito e ricevuto dalla pubblica amministrazione IAL Lombardia ha restituito valore (tradotto in termini economici) ai propri stakeholders pari a 4 euro con un

**RENDIMENTO MEDIO DEL**

**400%**



La metodologia adottata per il calcolo del Social Return on Investment si basa su un approccio internazionale strutturato, conforme alle linee guida per la valutazione dell'impatto sociale. Tale approccio è così sintetizzabile.

### 1. Identificazione degli stakeholder

Il primo passo è stato l'individuazione degli stakeholder chiave, tra cui **Regione Lombardia** e altri **enti finanziatori**, insieme ai destinatari delle attività di IAL, per cui l'organizzazione genera significativi ritorni sociali, ovvero **lavoratori, studenti, studenti con disabilità, disoccupati, persone con disabilità in cerca di lavoro**. Per ogni gruppo sono stati definiti gli **input** (risorse investite, sia economiche che non economiche), le **attività** (azioni svolte per generare valore), gli **output** (risultati tangibili derivanti dalle attività) e gli **outcome** generati. I calcoli sono stati effettuati utilizzando i dati disponibili alla data di redazione del presente documento forniti dalla direzione.

### 2. Monetizzazione dell'impatto

La monetizzazione degli outcome è stata realizzata impiegando **parametri economici specifici**, quali: l'aumento delle entrate fiscali, l'aumento salariale conseguito a seguito dell'acquisizione di nuove competenze, i risparmi ottenuti dai beneficiari delle attività rispetto all'acquisto di corsi formativi offerti dal mercato, i costi delle prestazioni psicologiche e sanitarie evitati dai beneficiari, i maggiori risparmi o redditi per le famiglie conseguenti alle iniziative offerte da IAL.

### 3. Calcolo dell'impatto netto e durata temporale

La valutazione dell'impatto netto è avvenuta secondo una logica prudenziale e applicando i seguenti correttivi: il **deadweight** (cambiamenti che sarebbero avvenuti indipendentemente dal progetto), il **displacement effect** (effetti negativi prodotti su altre dimensioni), l'**attribution** (quota dell'impatto attribuibile a fattori diversi dall'azione di IAL) e il **drop-off** (riduzione dell'impatto nel tempo). L'impatto sociale è stato calcolato su un **orizzonte temporale di cinque anni**.

In particolare, il processo di valutazione è avvenuto ricostruendo i seguenti dati: numero dei posti di lavoro ottenuti dai beneficiari delle attività di IAL, i redditi minimi conseguiti dagli stessi, la tassazione pagata allo Stato e agli enti locali sui redditi, la spesa erogata da IAL ai fornitori di beni e servizi, il risparmio conseguito dalla pubblica amministrazione grazie all'intervento di IAL rispetto all'autoproduzione delle attività da parte del settore pubblico, il risparmio di spesa sanitaria pubblica e individuale ottenuto a seguito di un maggior livello di benessere sociale e psico-fisico degli utenti di IAL ecc.

I valori presentati hanno un valore indicativo, medio e costituiscono stime prudenziali. Come già detto, essi sono stati costruiti in base ai dati e alle informazioni disponibili alla data di redazione del presente documento forniti dalla direzione.





# I nostri primi 70 anni





## Nota Metodologica

Il presente documento costituisce il primo Impact Report di IAL Lombardia riferito all'esercizio 2024. Trattasi di un documento di comunicazione, del tutto volontario, che rappresenta la missione, la gestione e gli impatti rilevanti formativi, sociali ed economici prodotti da IAL Lombardia nell'anno considerato. Esso costituisce un documento distinto e separato dal bilancio sociale dell'ente prodotto ai sensi di legge che esula dalla presente trattazione. Questo Impact Report è stato redatto in base ai dati e alle informazioni fornite dalla direzione di IAL disponibili al 18 giugno 2025. Esso non riporta quindi dati del bilancio economico-finanziario 2024 ufficiale dell'ente il quale infatti alla suddetta data non risulta ancora disponibile e quindi approvato dagli organi. Per queste informazioni si rinvia quindi agli altri documenti ufficiali di IAL.

In particolare il presente Impact Report di IAL Lombardia è stato redatto ispirandosi volontariamente ai seguenti standards nazionali e internazionali:

- le linee-guida adottate con decreto del Ministro del Lavoro e delle Politiche Sociali del 4 Luglio 2019 emanate per gli enti del terzo settore ai sensi del Dlgs. n. 117/2017;
- gli standards internazionali di rendicontazione sociale del GRI (Global Reporting Initiative update 2021);
- i contenuti degli UN's Sustainable Development Goals (UN Sdg's);
- lo standard internazionale dell'Integrated Report Framework del 2021 pubblicato dall'International Integrated Reporting Council (IIRC);
- gli ESRS (European Sustainability Reporting Standards) emanati dal EFRAG in relazione alla CSRD (Corporate Sustainability Reporting Directive) dell'Unione Europea.

**Prof. Marco Grumo**

Professore di Economia aziendale Università Cattolica del Sacro Cuore  
e Coordinatore Scientifico di Cattolica per il Terzo Settore

Il presente impact report è stato redatto da un team congiunto composto da IAL Lombardia e dal gruppo di ricerca "Cattolica per il terzo settore" dell'Università Cattolica del Sacro Cuore di Milano.

Componenti del gruppo di lavoro:

**Prof. Marco Grumo**, Università Cattolica del Sacro Cuore di Milano, direttore Scientifico del progetto

**Dott.ssa Valentina Lavacca**, ricercatrice dell'Università Cattolica del Sacro Cuore di Milano

**Dott.ssa Agnese Polenghi**, ricercatrice dell'Università Cattolica del Sacro Cuore di Milano

**Dott. Matteo Berlanda**, CEO di IAL Lombardia

**Roberto Meazza**, Responsabile dei Sistemi Informativi di IAL Lombardia

**Dott.ssa Valentina Pignataro**, Coordinatrice Comunicazione di IAL Lombardia

## SITOGRAFIA

Ministero dell'Istruzione, Focus "Principali dati della scuola–Avvio Anno Scolastico 2024/2025", 2024, <https://www.mim.gov.it/documents/20182/8426729/Principali+dati+della+scuola+++Focus+avvio+anno+scolastico+2024-2025.pdf/>

Inapp, "XXI Rapporto di monitoraggio del Sistema di Istruzione e Formazione Professionale e dei Percorsi in Duale nella leFP a.f. 2021-22", 2023, <https://oa.inapp.gov.it/server/api/core/bitstreams/abd49b7a-4113-4cec-a3cf-8d5c0f9c0cef/content>

"Costo medio per studente (CMS)", Ministero dell'Istruzione e del Merito, 2025, <https://www.foe.it/files/2025/01/Nota-MIM-Prot.-n.-2780-del-17.01.2025.pdf>

Ramaroli Monica, "Lombardia: disoccupazione ai minimi storici (4%), Fontana è soddisfatto", Regione Lombardia, 2024, <https://www.lombardianotizie.online/lombardia-disoccupazione-minimi-storici/>

Polis Lombardia, "Lombardia 2024 - numero 45 del 23 dicembre 2024", <https://www.polis.lombardia.it/wps/portal/site/polis?>

## NOTE

- 1 Polis Lombardia, "Lombardia 2024 - numero 45 del 23 dicembre 2024", [https://www.polis.lombardia.it/wps/portal/site/polis?urlile=wcm%3Apath%3A/minisiticontenuti\\_it/polis/redazionali/pubblicazioni/lombardia+2024/2024-45-lombardia/2024-45-lombardia](https://www.polis.lombardia.it/wps/portal/site/polis?urlile=wcm%3Apath%3A/minisiticontenuti_it/polis/redazionali/pubblicazioni/lombardia+2024/2024-45-lombardia/2024-45-lombardia)
- 2 Polis Lombardia, "Lombardia 2024 - numero 45 del 23 dicembre 2024", <https://www.polis.lombardia.it/wps/portal/site/polis?>
- 3 Lombardia 2024 - numero 45 del 23 dicembre 2024", <https://www.polis.lombardia.it/wps/portal/site/polis?>; Ramaroli Monica, "Lombardia: disoccupazione ai minimi storici (4%), Fontana è soddisfatto", Regione Lombardia, 2024, <https://www.lombardianotizie.online/lombardia-disoccupazione-minimi-storici/>
- 4 Polis Lombardia, "Lombardia 2024 - numero 45 del 23 dicembre 2024", <https://www.polis.lombardia.it/wps/portal/site/polis?>
- 5 Fonte: "Costo medio per studente (CMS)", Ministero dell'Istruzione e del Merito, 2025, <https://www.foe.it/files/2025/01/Nota-MIM-Prot.-n.-2780-del-17.01.2025.pdf>
- 6 Fonte: Ministero dell'Istruzione, "Focus "Principali dati della scuola–Avvio Anno Scolastico 2024/2025", 2024, <https://www.mim.gov.it/documents/20182/8426729/Principali+dati+della+scuola+-+Focus+avvio+anno+scolastico+2024-2025.pdf/>
- 7 Fonte: "Inapp, "XXI Rapporto di monitoraggio del Sistema di Istruzione e Formazione Professionale e dei Percorsi in Duale nella leFP a.f. 2021-22", 2023, <https://oa.inapp.gov.it/server/api/core/bitstreams/abd49b7a-4113-4cec-a3cf-8d5c0f9c0cef/content>
- 8 Fonte: Ministero dell'Istruzione, "Focus "Principali dati della scuola–Avvio Anno Scolastico 2024/2025", 2024, <https://www.mim.gov.it/documents/20182/8426729/Principali+dati+della+scuola+-+Focus+avvio+anno+scolastico+2024-2025.pdf/>
- 9 Fonte: "Inapp, "XXI Rapporto di monitoraggio del Sistema di Istruzione e Formazione Professionale e dei Percorsi in Duale nella leFP a.f. 2021-22", 2023, <https://oa.inapp.gov.it/server/api/core/bitstreams/abd49b7a-4113-4cec-a3cf-8d5c0f9c0cef/content>





**Viale Fulvio Testi, 42 - Sesto S. Giovanni (MI)**  
**Tel. 02 252011300**  
**[www.ialombardia.it](http://www.ialombardia.it)**

